

PLAN A

Lavatory

トイレ



住宅の中では比較的近くで壁を見る部屋になります。壁紙に凝ったり、奥行きのある浅いカウンターをつければ、収納だけでなく、ミニギャラリーにもなります。空間が小さいので、簡単に楽しい場所です。将来的に握りパーや車椅子対応も考慮すると、ほんの少し広めに取っておくと良いでしょう。

Door

玄関



温かみのある木製のドアが人を迎え入れ、「ただいま」とドアを開けるとそこにはいつでも自分のリズムを取り戻すことができる空間が待っています。

Child's

洋室



子供と一緒に成長し続ける部屋。1人に1部屋ではなく、空間を自由に家具によって仕切ることができます。空間がつながっていることで、互いの存在感を感じ取りコミュニケーションを育てていくことができます。

Bedroom

主寝室

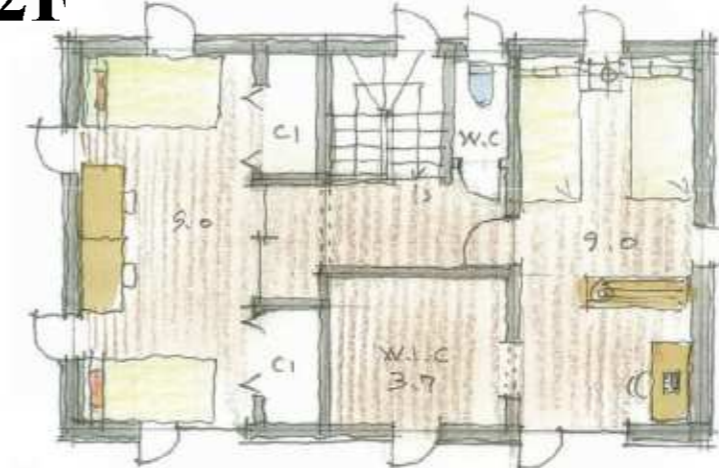


快適な眠りは快適な暮らしの源です。

1F



2F



Roop plan

ループプラン



行き止まりのないプランや、2方向からの移動ができるプランは目的に応じて最短ルートを取ることができます。

Feature Kitchen

セミクローズド・キッチン



リビング向かい合わせにしないことにより、家事に集中することができます。また、キッチンからの音もリビングに届きにくくなり、くつろぐ人たちにストレスを感じさせません。

closet

ウォークインクローゼット



ゆとりの収納スペース。

フリースペース



小さいスペースでも自分の好きなようにアレンジできる空間は、日常の暮らしに潤いを与えてくれます。