

PLAN B

Lavatory

トイレ



住宅の中では比較的近くで壁を見る部屋になります。壁紙に凝ったり、奥行きのある浅いカウンターをつければ、収納だけでなく、ミニギャラリーにもなります。空間が小さいので、簡単に楽しみやすい場所です。将来的に握りバーや車椅子対応も考慮すると、ほんの少し広めに取っておくと良いでしょう。

Storage

通路沿い収納



適材適所の収納は、快適ライフの第一歩です。

Door

玄関



温かみのある木製のドアが人を迎え入れ、「ただいま」とドアを開けるとそこにはいつでも自分のリズムを取り戻すことができる空間が待っています。

Closet

ウォークインクローゼット

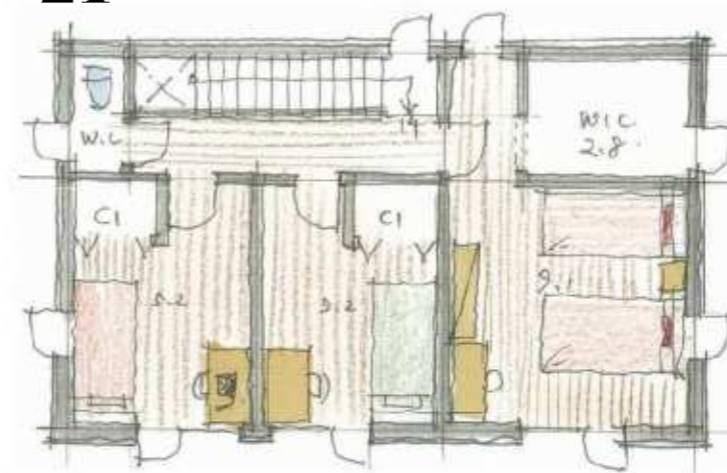


ゆとりの収納スペース。

1F



2F



Roof plan

ループプラン



行き止まりのないプランや、2方向からの移動ができるプランは目的に応じて最短ルートを取ることができます。

対面キッチン



ダイニングからダイレクトにキッチン廻りを見せずに、ダイニング、リビングへの視線を確保します。キッチン前の水はねを防ぎ、家族と会話しながらの作業が可能です。フロントカウンターがあれば、配膳かたづけも、楽になります。

Child's

洋室



プライベートが守れる部屋は趣味や勉強に集中でき、充実した時間を過ごせます。独立した部屋によりお子様の自主性を育みます。

Bedroom

主寝室



快適な眠りは快適な暮らしの源です。