

家族みんなが集まりたくなる 吹抜けのあるリビング

完成後の建物を見学できる!

完成現場 見学会開催!!

完全予約制

開催
日時

9月3日(土)・4日(日)

10:00~16:00

開催場所 / 奥州市江刺
八日町1丁目6-29付近

予約受付電話 0197-63-2281 (火・水定休)



写真はイメージです。

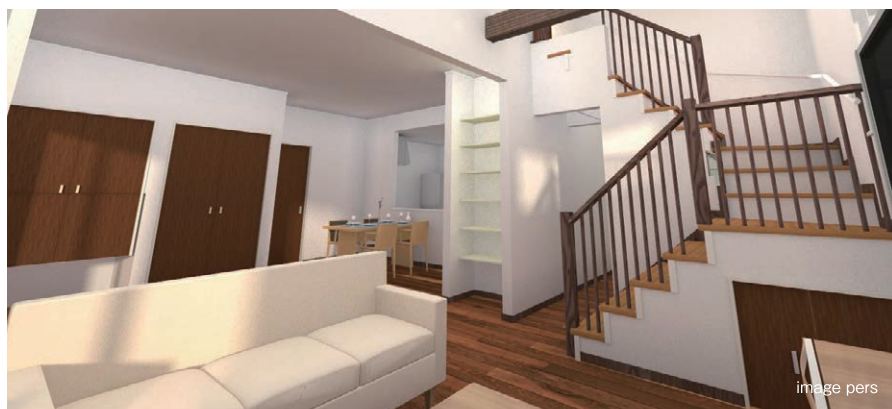


image pers

リビング 開放感抜群の広々リビング



image pers

PLAN DATA

1階床面積 / 65.41㎡ (19.74坪)
2階床面積 / 56.07㎡ (16.92坪)
延べ床面積 / 121.48㎡ (36.67坪)
屋根: 陶器瓦
外壁: タイル

完成見学会会場ご案内地図



携帯で下記コードを
読み取れば現地地図
にアクセスできます。



住所 / 奥州市江刺八日町1丁目
6-29付近

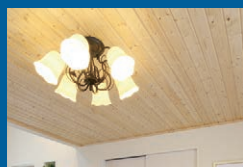
こだわりの素材を PICK UP



無垢床材 (ウォールナット)
ウォールナットは、楽器や家具にも使われる
木目が美しい「三層フロア」



木製格子手摺
壁手摺では味わえない抜け感を演出する
「格子手摺」



天井板張り
本物の木ならではのあたたかみのある素材。
くつろぎの時間をつくる「天井板張り」

掲載の写真はイメージです。

「新型コロナウイルス」 感染症拡大防止対策 実施中!

予約制の対応



来場の集中を避けるため、
予約制としています。

マスクの着用



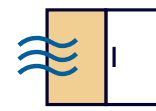
予防対策のためマスクを
着用しています。

手洗い・消毒



手洗い・アルコール消毒の
徹底をしています。

定期的な換気



1時間ごとに換気をし、
空気を入れ替えています。

お問合せは

TEL 0197-63-2281

受付時間 /
10:00 ~ 17:00
(火・水曜定休)

株式会社 北洲 ハウジング事業部 USUKO 北上店 〒024-0072 岩手県北上市北鬼柳21-86-7
TEL0197-63-2281 FAX0197-63-2351 国土交通大臣許可(特-28) 第19409号

ホームページからもご覧いただけます。

USUKO

検索

<https://www.hokushuhousing.co.jp/usuko>

ご予約は
右記コードを
携帯電話で
読み取りください。



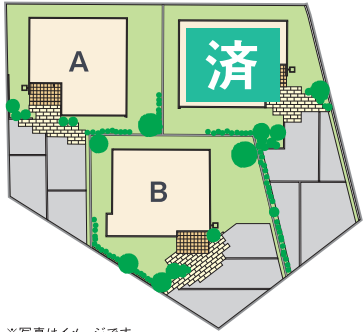
USUKO
PRODUCED BY HOKUSHU

《北洲ハウジング 不動産情報》

<ウスコ スクエアガーデン>

USUKO Square Garden 北鬼柳

所在地：
岩手県北上市北鬼柳33地割



自分らしく、カッコよく暮らす
安心・快適な、USUKOの分譲住宅



周辺環境
JR北上駅……………2.1km えづりこ古墳公園……………1.0km
北上市立江釣子小学校…3.4km 市立江釣子中学校……………2.9km
北上市役所……………1.2km さくら野百貨店 北上店……………1.6km
江釣子ショッピングセンターパル……………1.1km



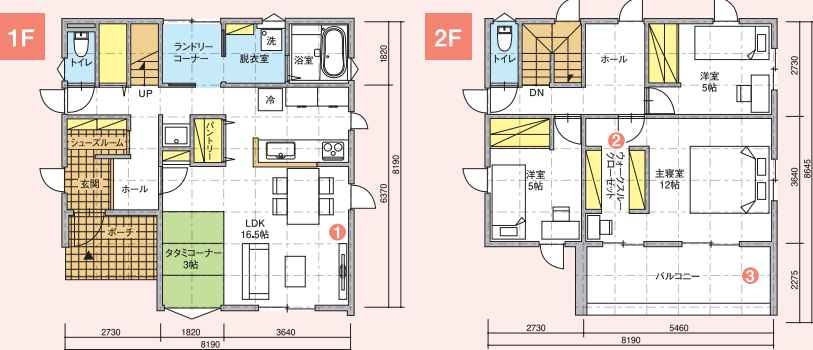
*写真はイメージです。

A 3LDK+ | 自由に使える2階ホールプラン タタミコーナー

販売価格
27,591,000円(税込)
建物・土地・外構含む

◎敷地概要

土地面積：196.60㎡(59.47坪)
1階面積：59.62㎡(17.99坪)
2階面積：52.17㎡(15.74坪)
延床面積：111.79㎡(33.74坪)
建築確認番号：第 R03-1-2564-0号

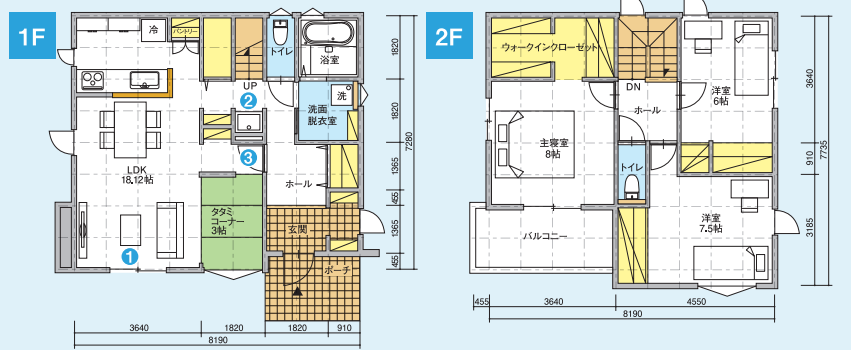


B 3LDK+ | オープンLDKプラン タタミコーナー

販売価格
31,913,000円(税込)
建物・土地・外構含む

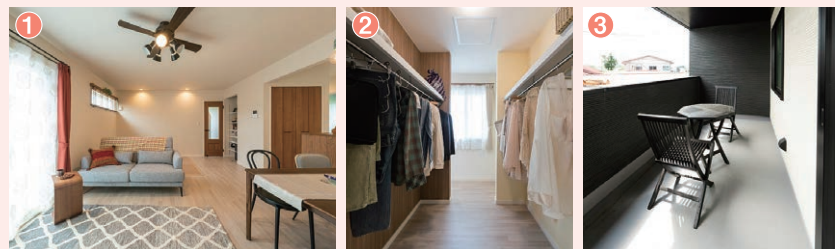
◎敷地概要

土地面積：206.90㎡(62.58坪)
1階面積：58.38㎡(17.62坪)
2階面積：55.06㎡(16.62坪)
延床面積：113.44㎡(34.24坪)
建築確認番号：第 R03-1-2565-0号



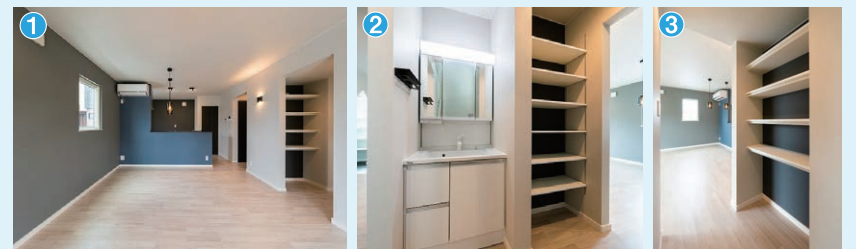
アウトドアの楽しめる広々バルコニー趣味を満喫する豊かな暮らし

A棟内観写真



充実した収納とクール系インテリアが自慢の住まい

B棟内観写真



●所在地/北上市北鬼柳33地割92-1、92-8(地番) ●交通/JR東北本線北上駅徒歩26分 ●土地面積/196.60㎡(1区画)~206.90㎡(1区画) ●建物面積/111.79㎡(1区画)~113.44㎡(1区画) ●総区画数/3区画 ●今回販売区画数/2区画 ●販売価格/27,591,000円(税込)(1区画)~31,913,000円(税込)(1区画) ●地目/宅地 ●用途地域/準工業地域 ●建ぺい率/60% ●容積率/200% ●都市計画/都市計画区域内(非線引き) ●その他の法令上の制限/市街地景観地区 ●道路の幅員/6.1m.AB区画は42条2項道路セットバック有 ●水道/公営 ●電気/東北電力 ●ガス/個別プロパン ●汚水・雑排水/公共下水 ●取引態様/売主 ●売主:株式会社北洲 〒981-3341 宮城県宮崎市成田9丁目2-2 TEL 022-348-3672(宅地建物取引業:国土交通大臣(5)第6277号(一社)宮城県宅地建物取引業協会会員 建設業:国土交通大臣許可 特-3 第19409) ●人居予定年月/2022年8月 ●広告制作年月/2022年8月22日 ●広告有効期限/2022年9月末日 ※当該地は東北電力線より地役権が設定されております ※水道加入金77,000円は販売価格に含まれております

北上市町分 残り1区画! [建築条件付き]

所在: 岩手県北上市町分18地割

詳しくは
こちら▶



周辺環境
市立黒沢尻西小学校……………約1,500m
市立北上中学校……………約3,200m
北上市役所……………約1,300m
ショッピングモールセンターパル……………約850m

[価格表] 町分分譲地1区画

区画	面積(㎡)	坪数	土地価格
3-2区画	200.10㎡	60.53坪	756.2万円

●所在地/岩手県北上市町分18地割 ●交通/JR東北本線北上駅徒歩26分 ●土地面積/200.10㎡ ●総区画数/4区画、今回販売区画数1区画 ●価格/756.2万円 ●地目/宅地 ●用途地域/第一種中高層住居専用地域 ●建ぺい率/60% ●容積率/200% ●建築条件付 ●道路/市道(幅員6m) ●水道/公営 ●電気/東北電力 ●ガス/個別プロパン ●汚水・雑排水/公共下水 ●取引態様/売主 ●引渡し時期/即日 ●売主:株式会社北洲 ●広告制作年月/2022年8月22日 ●広告有効期限/2022年9月末日

建築条件 この土地は土地売買契約締結後3か月以内に(株)北洲と建物の建築請負契約を締結して頂くことを条件に販売致します。この期間内に建築しない事が確定した場合、又は建築請負契約が成立しなかった場合には、土地売買契約は白紙となり、受領した金額は全額お返しいたします。 ※先着順販売につき、販売済み場合がございます。予めご了承ください。

花巻市桜台1丁目

・花巻駅や商業施設まで全て徒歩圏内の好立地 [建築条件付き]

所在: 岩手県花巻市桜台1丁目

[価格表]

区画	面積(㎡)	坪数	土地価格
37-2	291.75㎡	88.25坪	965万円

[交通]
花巻駅……………950m

●所在地/岩手県花巻市桜台1丁目 ●交通/JR東北本線花巻駅徒歩12分 ●土地面積/291.75㎡ ●総区画数/1区画 ●販売価格/965万円 ●地目/宅地 ●用途地域/第一種低層住居専用地域 ●建ぺい率/50% ●容積率/100% ●接面道路/公道 ●接面方位・道路幅員/北側約6.0m ●水道/公営 ●電気/東北電力 ●ガス/個別プロパン ●汚水・雑排水/公共下水 ●取引態様/売主 ●売主:株式会社北洲 ●引渡し時期/即日 ●宅地内に上水道、下水道の引き込みはありません。 ●建築条件付 ●広告制作年月/2022年8月22日 ●広告有効期限/2022年9月末日

建築条件 この土地は、土地売買契約後3ヶ月以内に売主と建物請負契約を締結する事を条件に販売致します。この期間内に建築請負契約を締結されなかった場合は白紙となり、受領した手付金等の土地代は全てお返しいたします。

お問合せは

0197-63-2281

受付時間
10:00~17:00
(火・水曜定休)

株式会社 北洲 ハウジング事業部 USUKO 北上店 〒024-0072 岩手県北上市北鬼柳21-86-7
FAX0197-63-2351 宅地建物取引業:国土交通大臣(5)第6277号 建設業:国土交通大臣許可 特-3 第19409

ホームページからもご覧いただけます。

USUKO 検索

https://www.hokushuhousing.co.jp/usuko