

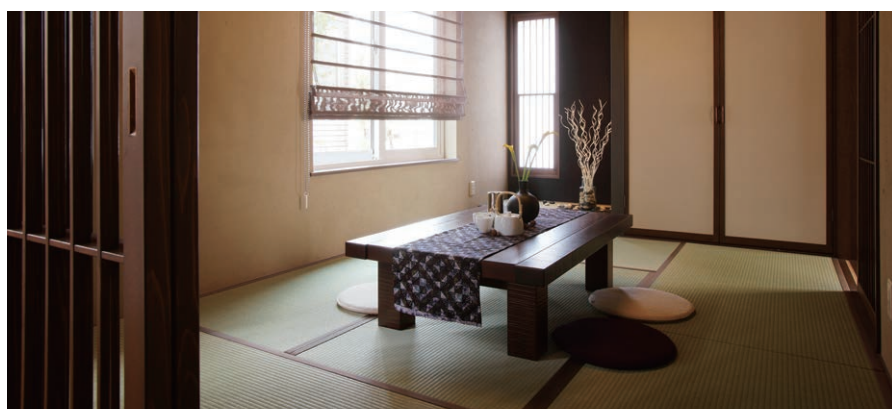
たくさんの居場所を設けた  
くつろぎの住まい

完成後の建物を見学できる！  
**完成現場  
見学会開催！！**

完全予約制

開催日時 **1月14日(土)・15日(日)**  
10:00～16:00 開催場所/胆沢郡金ヶ崎町  
西根西地蔵野

予約受付電話 0197-63-2281 (火・水定休)



和室 親戚たちの集いの場所



image pers

PLAN DATA

1階床面積 / 96.47㎡ (29.12坪)  
2階床面積 / 69.14㎡ (20.87坪)  
延べ床面積 / 165.61㎡ (49.99坪)  
屋根：陶器瓦  
外壁：タイル、塗り壁

完成見学会会場ご案内地図



携帯で下記コードを  
読み取れば現地地図  
にアクセスできます。



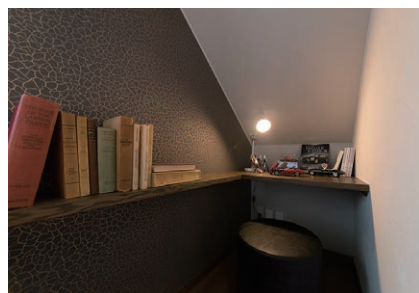
住所/胆沢郡金ヶ崎町西根西地蔵野



モーニングスック  
一日の始まりはここで飲むコーヒーから



タタミコーナー  
お子様とのふれあいの場所



書斎  
趣味に没頭する場所

掲載の写真はイメージです。

あおぞらチャージサービス 新春キャンペーン2023 [詳細は、弊社スタッフへご確認ください。]  
※本キャンペーンは予告なく変更・終了とさせていただきます。

《新春キャンペーン2023①》

2023年3月31日までにお申込みいただくと  
**月額料金が30カ月分おトクに!**  
例えばeチャージ7(15年)の場合534,000円(税込)のおトク

《新春キャンペーン2023②》 **先着10棟**

「あおぞらチャージサービス」を、  
**実質3年分無料で利用できる!**

※3年分のお支払い合計金額相当額を建物本体価格からサービスいたします。  
※2023年2月末日までに設計業務委託契約をいただける方、かつ、2023年5月末日までに着工が可能な方

お問合せは

0197-63-2281 受付時間/ 10:00～17:00 (火・水曜定休)

株式会社 北洲 ハウジング事業部 USUKO 北上店 〒024-0072 岩手県北上市北鬼柳21-86-7  
FAX0197-63-2351 宅地建物取引業：国土交通大臣(5)第6277号 建設業：国土交通大臣許可 特-3 第19409号

ホームページからもご覧いただけます。

USUKO

検索

<https://www.hokushuhousing.co.jp/usuko>

ご予約は  
右記コードを  
携帯電話で  
読み取りください。



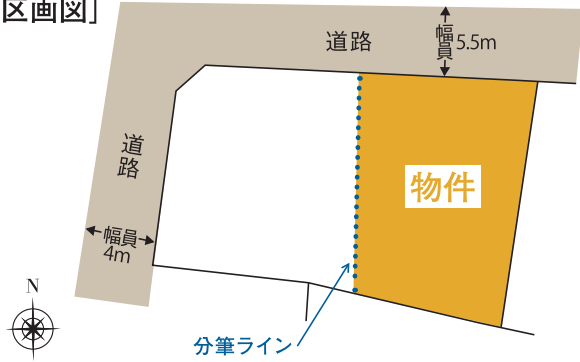
USUKA  
PRODUCED BY HOKUSHU

# 《北洲 不動産情報》

## 花巻市藤沢町分譲住宅

子育てをする環境に  
良い物件です!!

[区画図]



所在地:岩手県花巻市藤沢町

[交通]

JR東北本線「花巻駅」……………約1,700m(徒歩約22分)

[周辺環境]

若葉小学校……………約450m(徒歩約6分)

花巻中学校……………約600m(徒歩約8分)

花巻市立図書館……………約300m(徒歩約4分)

ユニバース花巻桜木店……………約950m(徒歩約12分)

※掲載の距離は全て地図上から計測したもので、徒歩分数は1分=80mで算出し端数を切り上げています。

花巻市藤沢町 現地MAP



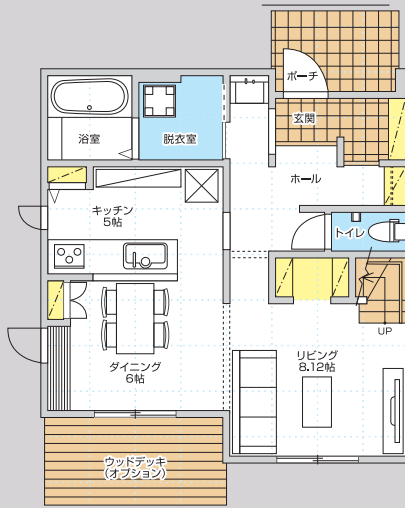
3LDK+ | 自由に使える  
フリーホール | 2階ホールプラン



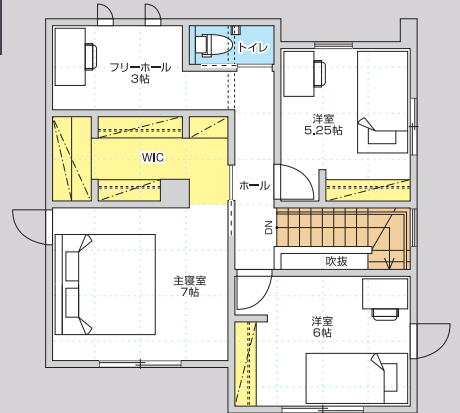
販売価格 **2,980**(税込) 建物・土地  
万円 外構含む

人気の若葉小学校、花巻中学校学区内!! 図書館、文化会館に近い住宅街です

1F



2F



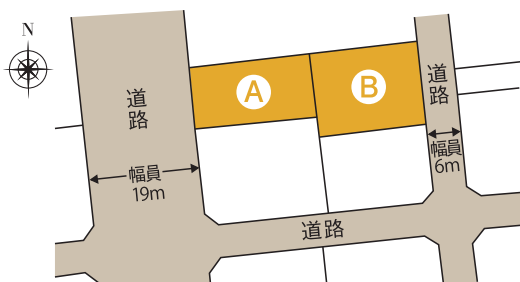
◎敷地概要 土地面積: 181.83㎡(55.00坪) 1階面積: 51.75㎡(15.62坪) 2階面積: 50.92㎡(15.37坪)  
延床面積: 102.67㎡(30.99坪) 建築確認番号: 東日本22-18336号

●所在地/岩手県花巻市藤沢町 ●交通/JR東北本線「花巻駅」徒歩22分 ●土地面積/181.83㎡(1区画) ●建物面積/102.67㎡(1戸) ●総区画数/1戸 ●価格/2,980万円(1区画) ●地目/畑(現状宅地) ●用途地域: 1種中高 ●建ぺい率/60% ●容積率/200% ●建築条件付 ●道路/道路幅: 5.5m、アスファルト舗装 ●水道/公営 ●電気/東北電力 ●ガス/個別プロパン ●汚水・雑排水/本下水 ●入居予定年月/2023年4月入居(建築確認番号: 東日本22-18336号) ●売主: 株式会社北洲 ●広告制作年月日/2022年12月26日 ●広告有効期限/2023年1月末 ●その他法令上の制限/景観法 文化財保護法●埋蔵文化財包蔵地

## 北上市上野町

人気の黒沢尻北小学校、上野中学校学区!!  
[建築条件付き]

[区画図]



北上市上野町 現地MAP



[価格表]

区画	面積(㎡)	坪数	土地価格
A区画	237.21㎡	71.75坪	935万円
B区画	287.40㎡	86.93坪	1125万円

[交通] JR東北本線「北上駅」…約2,400~2,450m(徒歩約30~31分) 所在地: 岩手県北上市上野町5丁目  
[周辺環境] 黒沢尻北小学校…約1,400~1,450m(徒歩約18~19分) さくらホール…約1,900~1,950m(徒歩約24~25分)  
上野中学校……………約150~200m(徒歩約2~3分) イオンタウン北上…約1,300~1,350m(徒歩約17分)  
※掲載の距離は全て地図上から計測したもので、徒歩分数は1分=80mで算出し端数を切り上げています。

●所在地/岩手県北上市上野町5丁目 ●交通/JR東北本線北上駅徒歩30~31分 ●土地面積/237.21(1区画)~287.40㎡(1区画) ●分筆・確定測量後に面積は確定します。 ●総区画数/2区画、今回販売区画数2区画 ●価格/935万円(1区画)~1125万円(1区画) ●地目/宅地 ●用途地域: 第二種住居地域、第一種低層住居専用地域 ●建ぺい率/60% ●容積率/200% ●建築条件付 ●道路/市道(幅員: 東側4.7m、西側19m) ●水道/公営 ●電気/東北電力 ●ガス/個別プロパン ●汚水・雑排水/公共下水 ●取引態様/売主 ●引渡し時期/2023年1月末日 ●売主: 株式会社北洲 ●広告制作年月日/2022年12月26日 ●広告有効期限/2023年1月末日

建築条件 この土地は土地売買契約締結後3カ月以内に(株)北洲と建物の建築請負契約を締結して頂くことを条件に販売致します。この期間内に建築しない事が確定した場合、又は建築請負契約が成立しなかった場合には、土地売買契約は白紙となり、受領した金額は全額お返しいたします。 ※先着順発売につき、販売済みの場合がございます。予めご了承ください。

お問合せは

☎0197-63-2281

受付時間/  
10:00~17:00  
(火・水曜定休)

ホームページからもご覧いただけます。

USUKO 検索

https://www.hokushuhousing.co.jp/usuko

株式会社 北洲 ハウジング事業部 USUKO 北上店 〒024-0072 岩手県北上市北鬼柳21-86-7  
FAX0197-63-2351 宅地建物取引業: 国土交通大臣(5)第6277号 建設業: 国土交通大臣許可 特-3 第19409号