

完成後の建物を見学できる！
**完成現場
見学会開催!!**

完全予約制

開催
日時

7月22日(土)・23日(日)
10:00～16:00

開催場所／岩手県北上市
さくら通り4丁目

予約受付電話 0197-63-2281 (火・水定休)

大屋根の個性的な外観と
平屋部分のある優雅な暮らし

来場後、
住宅ローン・土地探し
アプリご登録の
お客様には
3,000円相当の
プレゼントをご用意
しております。



リビング 自然と家族が集まるゆとりのある空間

こだわりの素材を PICK UP



乾式タイル

焼物特有の重厚感といつまでも
変わらない美しさを保つ自然素材
です。



珪藻土(塗り壁)

美しい左官仕上げで、乾燥すれば放湿して
加湿器のような働きを、また、多湿の時は
吸湿してカビを防ぐ調湿力を持つ「塗り壁」



image pers

PLAN DATA

1階床面積 / 95.23㎡ (28.74坪)
2階床面積 / 54.65㎡ (16.49坪)
延べ床面積 / 149.88㎡ (45.24坪)
屋根：陶器瓦
外壁：タイル、塗り壁、サイディング

完成見学会会場ご案内地図



住所／北上市さくら通り4丁目

携帯で下記コードを
読み取れば現地地図
にアクセスできます。



USUKO 検索
https://www.hokushuhousing.co.jp/usuko



Instagram



Youtube



Facebook

お問合せは 0197-63-2281

受付時間
10:00～17:00
(火・水曜定休)

株式会社 北洲 ハウジング事業部 USUKO 北上市 〒024-0072 岩手県北上市北鬼柳21-86-7
FAX0197-63-2351 宅地建物取引業：国土交通大臣(5)第6277号 建設業：国土交通大臣許可 特-3 第19409号

ご予約は
右記コードを
携帯電話で
読み取ってください。



《北洲 不動産情報》

水沢太日通り

学校、スーパーも近く人気エリア
水沢駅、国道4、397、343に近接の好立地

詳細はコチラ



周辺環境

- 常盤小学校.....約950m~970m(徒歩約12~13分)
- 東水沢中学校.....約1,600~1,620m(徒歩約20~21分)
- Zホール.....約1,500~1,520m(徒歩約19分)
- ジョイス水沢原中店.....約240~260m(徒歩約3~4分)

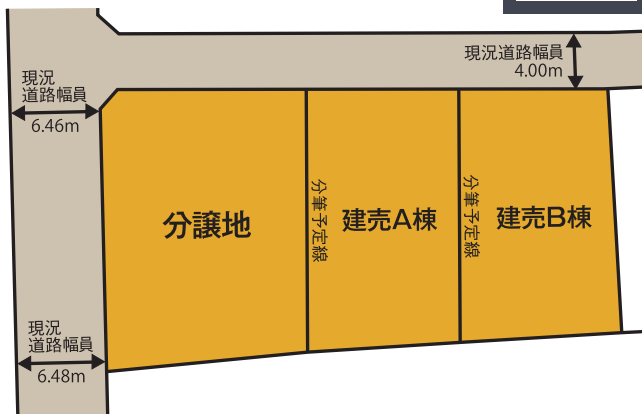
※掲載の距離は全て地図上から計測したもので、徒歩分数は1分=80mで算出し端数を切り上げています。

- 所在/岩手県奥州市水沢太日通り3丁目 ●交通/JR水沢駅1,190m(徒歩 約15分) ●権利形態/所有権 ●土地面積/289.48㎡(87.56坪)※分筆・確定測量後に面積は確定します。●販売価格/798万円(税込) ●地目/宅地 ●用途地域/第1種住居地域 ●建ぺい率/60% ●容積率/200% ●都市計画/都市計画区域内(非線引き区域) ●道路幅員/西6.46m、北4.0m ●ガス/プロパン ●水道/公営 ●雑排水・汚水/公共下水 ●引渡/2023年7月 ●広告作成年月日/2023年7月10日 ●広告有効期限/2023年8月31日

建築条件

この土地は土地売買契約締結後3カ月以内に(株)北洲と建物の建築請負契約を締結して頂くことを条件に販売致します。この期間内に建築しない事が確定した場合、又は建築請負契約が成立しなかった場合には、土地売買契約は白紙となり、受領した金額は全額お返しいたします。 ※先着順発売につき、販売済みの場合がございます。予めご了承ください。

[区画图]



[価格表] 水沢分譲地1区画

面積(㎡)	坪数	土地価格
289.48㎡	87.56坪	798万円

水沢分譲住宅&分譲地 現地MAP



所在: 奥州市水沢太日通り3丁目

A棟

4LDK 2,999.8万円(税込)

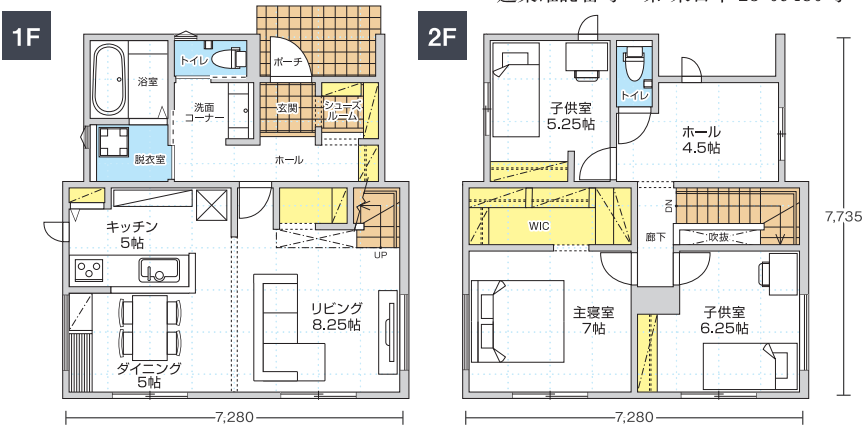
太陽光発電6.4kw搭載 色々な居場所のある
光熱費も安心な好立地な住い

- 土地面積: 204.86㎡(61.97坪)
- 1階面積: 50.92㎡(15.37坪)
- 2階面積: 50.10㎡(15.12坪)
- 延床面積: 101.02㎡(30.49坪)

※建物・土地・外構含む。※家具・家電は販売価格に含まれません。 ※写真・CGはイメージです。



建築確認番号: 第 東日本 23-09480号



B棟

4LDK 2,968.8万円(税込)

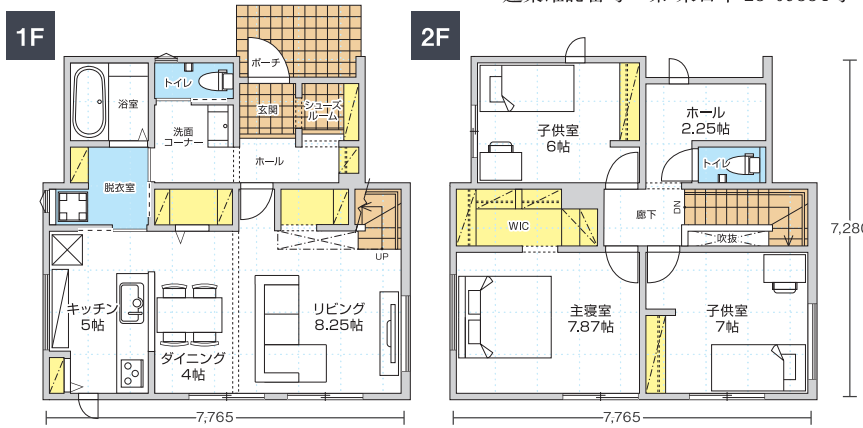
太陽光発電6.4kw搭載 家事効率のよい
光熱費も安心な好立地な住い

- 土地面積: 200.00㎡(60.50坪)
- 1階面積: 51.45㎡(15.53坪)
- 2階面積: 50.63㎡(15.28坪)
- 延床面積: 102.08㎡(30.81坪)

※建物・土地・外構含む。※家具・家電は販売価格に含まれません。 ※写真・CGはイメージです。



建築確認番号: 第 東日本 23-09334号



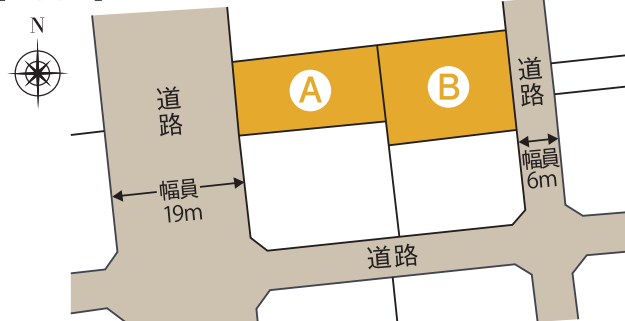
●所在/A棟:岩手県奥州市水沢太日通り3丁目 B棟:岩手県奥州市水沢太日通り3丁目 ●交通/JR水沢駅徒歩約15~16分 ●土地面積/A棟:204.86㎡(61.97坪)B棟:200.00㎡(60.50坪)※分筆・確定測量後に面積は確定します。●建物面積/A棟:101.02㎡(30.49坪)B棟:102.08㎡(30.81坪) ●総戸数/2区画 ●今回販売戸数/2区画 ●販売価格/A棟2,999.8万円(税込) B棟2,968.8万円(税込) ●地目/宅地 ●用途地域/第1種住居地域 ●建ぺい率/60% ●容積率/200% ●都市計画/都市計画区域内(非線引き区域) ●道路幅員/奥州市道 A棟:北4m、B棟:北4m ●電気/東北電力 ●ガス/個別プロパン ●水道/公営 ●雑排水・汚水/公営 ●取引態様/売主 ●売主/株式会社北洲 ●宅地建物取引業/国土交通大臣(5)第6277号 ●入居予定日/A棟2023年12月(建築確認番号2023年7月3日付第東日本23-09480号) B棟2023年11月(建築確認番号2023年6月29日付第東日本23-09334号) ●広告作成年月日/2023年7月10日 ●広告有効期限/2023年8月31日

北上市上野町

人気の黒沢尻北小学校、
上野中学校学区!!

[建築条件付き]

[区画图]



北上市上野町 現地MAP



所在: 岩手県北上市上野町5丁目

[価格表]

区画	面積(㎡)	坪数	土地価格
A区画	237.21㎡	71.75坪	935万円
B区画	287.40㎡	86.93坪	1125万円

[交通] JR東北本線「北上駅」...約2,400~2,450m(徒歩約30~31分)

- 黒沢尻北小学校.....約1,400~1,450m(徒歩約18~19分)
- 上野中学校.....約150~200m(徒歩約2~3分)
- さくらホール.....約1,900~1,950m(徒歩約24~25分)
- イオンタウン北上.....約1,300~1,350m(徒歩約17分)

※掲載の距離は全て地図上から計測したもので、徒歩分数は1分=80mで算出し端数を切り上げています。

●所在地/岩手県北上市上野町5丁目 ●交通/JR東北本線北上駅徒歩30~31分 ●土地面積/237.21(1区画)~287.40㎡(1区画)※分筆・確定測量後に面積は確定します。●総区画数/2区画、今回販売区画数2区画 ●価格/935万円(1区画)~1125万円(1区画) ●地目/宅地 ●用途地域:第二種住居地域、第一種低層住居専用地域 ●建ぺい率/60% ●容積率/200% ●建築条件付 ●道路/市道(幅員:東側4.7m、西側19m) ●水道/公営 ●電気/東北電力 ●ガス/個別プロパン ●汚水・雑排水/公共下水 ●取引態様/売主 ●引渡し時期/2023年7月予定 ●売主:株式会社北洲 ●広告制作年月日/2023年7月10日 ●広告有効期限/2023年8月31日

建築条件

この土地は土地売買契約締結後3カ月以内に(株)北洲と建物の建築請負契約を締結して頂くことを条件に販売致します。この期間内に建築しない事が確定した場合、又は建築請負契約が成立しなかった場合には、土地売買契約は白紙となり、受領した金額は全額お返しいたします。 ※先着順発売につき、販売済みの場合がございます。予めご了承ください。

お問合せは

☎0197-63-2281

受付時間/
10:00~17:00
(火・水曜定休)

ホームページからもご覧いただけます。

USUKO

検索

USUK
PRODUCED BY HOKUSHU

株式会社 北洲 ハウジング事業部 USUKO 北上店 〒024-0072 岩手県北上市北鬼柳21-86-7
FAX0197-63-2351 宅地建物取引業:国土交通大臣(5)第6277号 建設業:国土交通大臣許可 特-3 第19409

https://www.hokushuhousing.co.jp/usuko