

Qava?

[サ・ヴァ]

vol. 28 Jun 2018

1958



1973



2016



2017

2018



1979



2008

ここが原点、ここから未来。

60th Anniversary

おかげさまで北洲は60周年。



1983



2005



1987



2005



1993



1991

ここが原点、ここから未来。



おかげさまで北洲は60周年。

top message

社長挨拶

おかげさまで、弊社は本年4月8日に創業60周年を迎えました。これもひとえに、たくさんのオーナー様のご支援とご愛顧の賜物と、心より感謝申し上げます。

創業地の北上で建材販売業から始まった弊社が、ハウジング部門を設立したのは今から40年前。当時はただ「東北の住文化を豊かにしたい」「暖かい家を届けたい」という一心で、日本に導入されて間もないツーバイフォー工法を学び、職人と社員と一緒に寝泊まりをしながら実験住宅を建てました。大きな吹抜けや床暖房の採用、本州で初めての樹脂サッシ標準化など、その時代の一步先を行く技術開発を続けてくることが出来たのも、オーナー様の共感とご賛同があったからに他なりません。

私たちは、次世代のスタンダードを切り拓くDNAを受け継ぎながら、これからもご家族の幸せを育む豊かな空間づくりと、住まいに手を掛ける喜びを感じていただけるような、アフターサービスの充実に努めてまいります。社員一同切磋琢磨し、皆さまの頼れる家守でありたいと願っております。

どうぞ、今後とも変わらぬご指導ご鞭撻を賜りますよう、お願い申し上げます。



代表取締役社長
村上 ひろみ

contents

60周年 社長挨拶	02
特別インタビュー	04-05
ガーデニング日和	06-07
家を建ててからこそ学ぶ住まい学	08-09
夢を広げるリフォーム事例	10-13
美しく快適な住まいを守り続けるために	14-15
グッド・エイジングのヒント	16-17
北洲Topics	18
アンケート	19
ご愛読者プレゼント	20



創業60周年記念 特別インタビュー

経済学修士 大滝 精一様

2018年3月まで東北大学大学院経済学研究科の教授を務められた大滝精一先生。大滝先生と弊社との出会いは28年前、長い月日を北洲の家でお過ごしいただきました。ライフスタイルの変化にともない仙台を離れることになり、思い出の詰まった家をご売却されることになりました。28年間北洲の家にお住まいになられて想うこと、またご自宅のご売却も弊社に託してくださいました。28年間北洲の家にお住まいになられて想うこと、またご自宅のご売却も弊社に託してくださいました。お気持ちを弊社代表 村上ひろみが伺いました。

28年間、北洲の家に 住み想うこと 家は家族の人生と共にある

「28年もの間、北洲の家にお住まいいただき本当にありがとうございます。そして、ご売却までお任せいただき、大変有難く思っております。大滝先生が28年前、北洲の家を選んでくださった理由は何かだったのでしようか？」

1987年10月に東北大学の経済学部に来まして、仕事を仙台で始めるようになりました。私は長野県の諏訪の出身です。学生時代、学部、大学院と合わせて9年間、東北大学で過ごしたので寒いのはさほど苦にはしてなかったのですが、妻と当時、2歳半の長男も一緒に移ってきましたので、「寒い家」というのがひとつ希望にありました。「いつでも暖かく、家族でゆったり過ごせる家」を建てたかったのが理由のひとつです。

もうひとつは、「大屋根で、木を使った北歐型の住宅に住みたい」という思いが私にも妻にもありました。「リビングは広めに取って、家族4人で集まれるようにしたい」といった希望を持っていたので、それも好きなようにできると聞き、魅力的だと思いました。

「ご家族とのお時間を大切にされていたんですね。具体的にどんな住まいなのですか。」

30年近く前、1階のフロアを全部床

暖房にするというのはあんまりなかったのですが、妻の強い希望で全面床暖房にしました。浴室も床暖房になっていきます。1階だけでなく暖かい空気が上がっていきまから2階も暖かいですね。ゆったりとしたリビングは、我が家の一番の希望でした。吹抜けになっていて2つの子どもの部屋につながっているので、すぐに声をかけることができます。上からも下のリビングを見下ろせるような形になっていますので、子ども達のプライバシーを守りながら、下では何をやっているのかがわかるような作りになっています。

「28年間住まれて想うことはなんですか？」

30年近く住んできて自分達が考えていた形に近づきとても満足しています。全部が木であるためメンテナンスは必要です。家も生き物みたいなものですね。定期的に家を塗り替えたり、サンデッキを作りましたので、それを塗り替えたり。建てた時は、建ててしまえばお終いつて感じがりましたが、人生と共に家も変わっていきます。長く住み続けるためには、いろいろなことを考えなければならぬわけですが、思いが至らなかったところは北洲さんにケアしていただけてよかったです。



冥利に尽きます。ご売却を弊社にお任せいただいた理由をお聞かせください。中学生まで今の家に住んでいた長女から「すぐに壊さないとほしくない」という希望もあり、できればずっと使っていただけのような方に購入していただきたいという思いに至りました。ここにはたくさんの思い出があります。それを残したいという気持ちがありました。

北洲さんの不動産部門にご相談し、この家のことを細かく伺うまでよくご存知でいらつしやる方が見届けてもらえるなら嬉しいなと思いました。そしてこの家を愛してくださる方がオーナーさんになっていただけると嬉しいですね。

「日本の不動産査定では、上物の価値はほぼ無くなってしまう。しかし

「ありがとうございます。ご家族の人生に寄り添うことができ、住宅会社



宮城県仙台市 大滝精一様
1989年 秋ご入居
大滝 精一先生プロフィール
1952年生まれ。経済学修士。東北大学経済学部教授を経て、1999年～2018年3月 東北大学大学院経済学研究科教授。専門は経営政策論。2011年3月の東日本大震災以降に経済同友会のリーダーと「東北未来創造イニシアティブ」及び「社会イノベーション公志園」に参画。その活動内容が評価され、2016年には公益社団法人日本ニュービジネス協議会連合会（JNB）主催の第11回ニッポン新事業創出大賞において、最優秀賞・経済産業大臣賞（支援部門）及び公益社団法人日本ニュービジネス協議会連合会会長賞を受賞。2018年3月に東北大学を退官。2018年4月より関東に拠点を移し、8月に大学院大学至善館副学長に就任予定。

売却を担当しました

不動産営業部 部長 笠松 隆一



「北洲の家を気に入って守っていただける方に住み継いで欲しい」それが大滝様のご期待でした。取材後、びったりのお客様に住み継いでいただくことができ、私も大変嬉しく思っております。今後も「不動産の良きパートナー」としてお客様に寄り添い、最適なご提案をさせていただきます。

ガーデニング日和 ⑫

記念樹



時間とともに経過する日々の中、人生の流れを変える節目や大きな転機が訪れますね。今回は、そんな記念に植えた、記念樹のお話です。

記念樹とは、お家を建てた記念や、誕生や入学など個人の記念に植える木のこと。想いとともに植えた木が、すくすく育つて成長していく姿を見守っていると、家族の二員のように愛着がでてきます。たくさんある樹木の中から今回は早春の花木と、葉っぱに注目したおすすめ品種をご紹介します。

選び方のポイント

◎環境

日当たりや風通しの良い場所が好きな品種なのか、日陰が好きな品種なのか。場所によっては植えても育たなかったり、花が咲かなかったりします。

長い年月を共に過ごす樹木です。こんなはずじゃなかったと後悔しないよう、植える場所や、品種選びは慎重にしましょう。

◎落葉樹と常緑樹

芽出しから紅葉まで四季を通して楽しみたいなら落葉樹がおすすめ。年中緑を保ちたい、落ち葉を最低限減らしたいと思われるなら常緑樹を植えるといいでしょう。

記念樹は、家族や友人との思い出を残す方法の一つです。育っていく未来を想像し、ご家族で相談しながら、お気に入りの樹を植えられるといいですね。



早春を彩る花木たち

春一番を知らせてくれる花木は、これから始まる歩みにも似ています。他の樹木と違い、葉っぱよりも先に花が咲いてくれる樹木は、期待がいつぱいの喜びの花木。加えて香りの良いものが多いので、切り枝を花瓶にさして飾ると、お部屋が春の香りに包まれて素敵です。

◎人気の「ジュンベリー」

ジュンベリーは、バラ科の落葉樹です。春になると木を覆うように真っ白な花を咲かせ見事です。樹高は3m〜5m。6月に真っ赤な果実をたくさんつけることから、June Berryと名付けられました。紅葉まで楽しめる欲張りな落葉樹で近年根強い人気です。花言葉は「穏やかな笑顔」です。

◎その他のおすすめ花木たち

トサミズキ、カオリトサミズキ、シデコブシ、マメザクラ、サンシュユ、マンサクなど。



「ヒユウガミズキ」早春に黄色の花をいっぱい咲かせます。

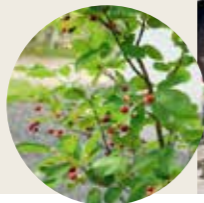


「マメザクラ」大きくなりすぎず、すらっとした姿が人気です。お庭でお花見でもいかがでしょう…

ジュンベリー



ジュンベリーの実はたくさんは甘く、鳥との争奪戦です。



カラーリーフ・葉の色にこだわって

葉の色が緑ではないものは、やはり目を引きまします。銅葉、黄金葉、斑入り。斑入りでも白斑と黄斑などもあり、葉の色が入ると変わった特別な印象になるので、記念樹に人気です。

◎スモークツリー、グレース、ペパースモモ、ノルウェーカエデ、ドラモンドイ、白露錦、ロシアンオリブなどもおすすめです。

◎ノルウェーカエデ

クリムゾンキング、クリムゾンキングは、カエデ科の落葉高木。樹高5m〜8mと大型ですが、葉の色が濃い紫色の存在感たっぷりのカラーリーフツリーで人気です。



ノルウェーカエデ「クリムゾンキング」

常緑樹「ヒセア フンゲンス」ブルーの針葉樹は根強い人気。成長が遅く存在感たっぷり。



白露錦 / 芽出しの色の変化がとも目を引きまします。



ワンポイント

マルチング効果

これから夏に向けての主なお庭の作業は、お水やりと雑草抜きですが、乾燥を防いでくれ、雑草もできるだけ減らして繁茂させないうってつけな効果が、マルチングです。ちょっとしたことで、土をカバーしてあげること、何かと作業が緩和でき、見た目も落ち着きます。マルチングに使う素材は、この時期は堆肥ではなく、完全の腐葉土や、木の皮など細かいしたバークが適していると思います。

マルチング完了!



手前がマルチング済みの箇所。乾き方の違いがわかります。

ガーデニングデザイナー 小山 美樹

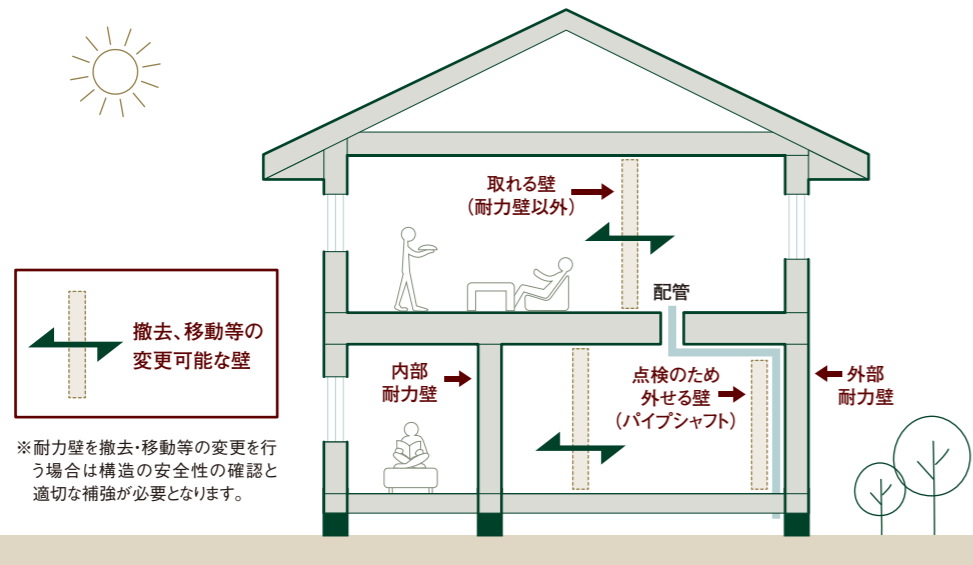
Profile

岩手県花巻市在住。2006年「国際バラとガーデニングショウ」でグランプリを受賞。北洲ハウジングの展示場のガーデニングや、日々お庭の施工を手がけている。「環境に合わせた造りすぎない庭造り」をモットーに、「植物を強く育てる土作り」を活かした手法で高い評価を集めている。



ツーバイフォーリフォームの安心ポイント

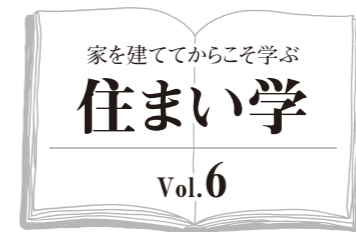
- ①壁の撤去や移動のルールが明確なので**安全に計画できる**
- ②仕上げ材を剥がさずに内部が分かるので**計画が進めやすい**
- ③法改正の影響が少なく**耐震補強・断熱改修がほぼ必要ない**



出典：一般社団法人 日本ツーバイフォー建築協会 北海道支部「ツーバイフォーとは」

床・壁・天井などの部位も、使用材料や間隔があらかじめ予測できるので、床下をのぞき込んだり、天井裏に上ったり、壁をはがして見たりしなくても骨組みが事前に把握でき、材料の用意や計画がしやすくなります。

一方、在来工法は構造の指針はあってもルールが曖昧で、使用部材も多く、設計者や職人の経験と感に委ねられている実態があります。また、図面が無かったり、あっても図面どおりになっていない場合が往々にしてあります。



「ツーバイフォー」こそ安心してリフォームできる

工事費用が抑えられ グレードアップに充てられる

日本では、たび重なる大震災や事件によって構造に関する法律が改正されてきました。その中で、「ツーバイフォー」に関する構造規定の改正は、11年前に構造用として使用する石膏ボードの強度が変更になったのみです。しかも「ツーバイフォー」は、改正以前の建物であっても、耐震補強が必要になるということとはほとんどありません。

また、当社オーナー様においては、断熱改修もほぼ必要ありません。一方、在来工法はほとんどの場合、何らかの耐震補強や、断熱改修が必要になります。このことは、「ツーバイフォー」が在来工法に比べて、リフォーム工事費用を内装や設備のグレードアップに充てられるということの意味しています。

安心してリフォーム するために

それでも、誤解が生まれた理由は、日本の全住宅に占める「ツーバイフォー住宅」のシェア(およそ12%)があります。つまり、「ツーバイフォー」を扱う会社が少なく、近所の工務店やリフォーム会社に相談しても、経験や知識が少ないか、あるいは無いため敬遠される風潮があるのです。

「ツーバイフォーはリフォームしにくい」そんなイメージがありませんか。結論をいいますと「ツーバイフォー」こそ、リフォームがしやすく、在来工法に比べ、リフォームが難しい...と言うのはまったくの誤解です。

今回は、リフォームをそろそろ...とお考えのオーナー様はもちろん、将来の備えとして新築まもないオーナー様にも、貴方の選択は正しかった...ということをお伝えしたいと思います。

「ツーバイフォー」が、 リフォームしやすい理由

「ツーバイフォー」は構造ルールが明確化されているため、耐震性の検証は、在来工法で必要な複雑な計算などをせずとも確認ができます。つまり、出入口の変更や窓の大きさを変えたいなどの要望や、壁の撤去や移動などについても判断および計画がしやすくなります。

ツーバイフォーリフォーム 7つの基本ルール

- ◎耐力壁線区画は原則40㎡以内
- ◎区画内の耐力壁の長短比は4以下
- ◎建物の隅角部は90cm以上の壁を配置する
- ◎耐力壁は基本的に90cm以上
- ◎開口部の幅は最大4m以下
- ◎耐力壁線上の開口の幅は壁長さの3/4以下
- ◎耐力壁線の直下には基礎を設ける

ツーバイフォー工法が日本でオープン化されて44年。累計着工数は270万户にもおよび、取り壊されたり建て替えられたりすることはほとんどありません。

当社もツーバイフォー住宅を建築し始めて39年。リフォーム適齢年数といわれる築20年を超えるオーナー様も年々増加しています。リフォームをそろそろ...とお考えのオーナー様、ぜひご安心して当社へお任せください。ご連絡はサポートセンターまでお電話ください。

※参考/構造以外で法律上義務化になった参考にしていただきたい事項①築18年以前のオーナー様の場合/階段手摺の設置。②築15年以前のオーナー様の場合/常時換気設備の設置。



設計部 副部長
一級建築士

伊藤 裕章

設計品質のマネジメントを担うとともに、自らもプランナーとして数多くの物件を手がける。北洲スタッフへの社内技術研修も実施。趣味は釣り。

夢を広げる リフォーム事例

大人になった子供と暮らす家だから、
家じゅうの間取りを大胆チェンジ
団らんと自分時間のメリハリある暮らし



ピアノの背面に3連のスリット窓を配したことで、空間に余裕が感じられます。明るい光を玄関に届ける役割も。

①

②

Before

以前は靴箱だけ荷物が増えがちだった玄関。収納しやすいシューズクロークを作りすっきりさせました。

③「独立型のキッチンには、リビングでくつろぐ家族と会話できないのがストレスでした。家族と顔を合わせながら料理ができて、しかも手元を隠せる今のカタチがとても気に入っています。」

今から26年前に建てられた家は、いまなお変わらぬ優美さとともに、年を経なければ醸し出すことのできない風格をたたえてそこに佇んでいます。「住み続けることの価値」。それは、家族のカタチが変わり、時代とともに求める快適性の幅が広がった現代においても、変わらず輝き続けるもの。むしろ、新たなターニングポイントを迎えた皆さまにとって、それが「これからの住まい」における重要な指針となっております。

住まいへの愛着が リフォームという選択へ

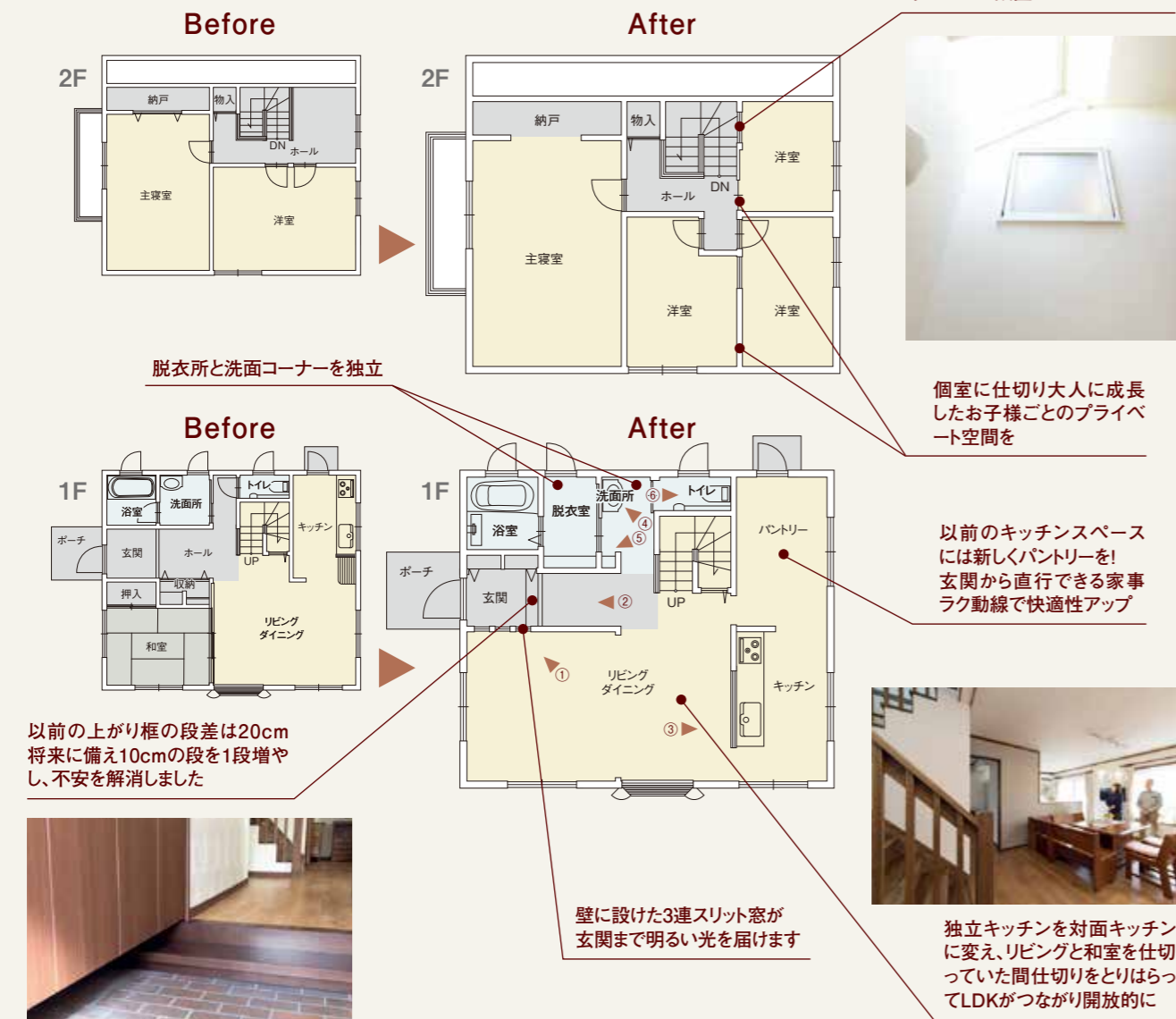
新築してからずっと、3人のお子さまたちを育て、家族5人が仲良く穏やかに暮らしてきた家。リフォームのきっかけは、床

の傷みが気になってきたことでしたが、ご主人の仕事に二区切りがいったことや、家を離れていたお子さまたちが学校や職場に実家から通うスタイルにご変更されたことなどが重なり、「どうせなら本格的なリフォームを考えよう」とご家族の思いが一致。Cさまご家族皆さまの住まいに対する強い愛情が、新築や住み替えではなくリフォームに繋がりました。

対面キッチンから 広がる大空間

Cさまご家族にとって住まいとは、「家族と仲良く過ごす場所」。家族が一堂に会するリビング・ダイニングは、最重要ポイントのひとつでした。これまでCさま邸の1階は、独立したキッチンとダイニング、リビング、和室とで構成されていましたが、まずは奥さまのたつての希望により独立キッチンを対面キッチンに。かつては料理に集中できる、というメリットを感じていた独立キッチンでしたが、お子さまの成長とともに「リビングでくつろぐ家族と会話ができない」というデメリットを感じるように。その長年の不満を解消するとともに、意外に出番が少なくデッドスペースになっていた和室をフローリングに変えて取り込み、キッチン・ダイニング・リビングがひと続きとなった明るい大空間を生み出しました。間仕切りがなくても暖かい、北洲の家ならではの空間使いです。

Cさま邸リフォームポイント



宮城県仙台市 Cさま邸

1992年 新築
2017年 リフォーム

工期 / 約55日間
費用 / 約1,000万円(税別)

新築の時に買い揃え、大切に使い続けてきたソファやダイニングテーブルが今、新たなしつらいの中でゆったりと息づいています。想い出の品や面影を残しつつ新たな美しさを備えた住まいは、3人のお子さまたちを迎え、よりCさまご家族らしい印象に。「将来、子どもが結婚して孫を連れて遊びに来た時も、楽しく過ごせる家が出来上がったと思うと嬉しくなりますね。」とCさまは笑顔で語ります。

手を加え、育んでいく。そして自分らしさを表現する。Cさま邸は、住まいとは、暮らしとはそういうものだと思いためて感じさせてくれました。

玄関に置いていたピアノも晴れてリビングへ居を移し、いつでも快適な演奏が楽しめるようになりました。新しく背後にデザインした3連のスリット窓から、玄関へ優しい明かりを届けます。

大人になった子供と暮らす家だから、お互いに配慮した空間を

大人同士が暮らす家だから、「適度なプライバシーが確保され、ほっとする場所」としてのさじ加減がとても重要です。そのため、2階にはお子さまたちのプライベートな空間を造りました。かつてはプロと比肩するほどDIYの達人の主人公が腕前を活かし、自らホール+2ドア1ルームの洋室を3つのスペースに区切っていました。今回のリフォームで壁を増設。「壁紙や照明は子ども達一人ひとりが選んだので、個性が出ていて面白いですよ。愛着を持ってくれるんじゃないかなあ…」とご主人様。そこかしこに一人ひとりの思いが込められています。

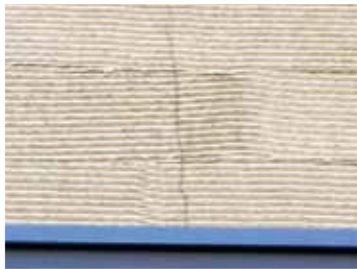
また、お互いの生活時間にストレスを感じないよう脱衣室と洗面コーナーを分け、入浴や髪を乾かす時などに気兼ねなく使えるようにした工夫も、大人同士が暮らすお宅ならではの「思いやり」です。

これからの私たち家族、ライフスタイルにぴったり寄り添う家

劣化が一定段階まで進行すると構造体に影響が及び補修の負担は甚大にこうなる前にメンテナンスをしましょう!

外壁塗装の劣化

塗膜の劣化によりひび割れ、破損、ズレ、浮き、凍害による破損等が発生。放っておくと塗膜の防水効果が失われ雨水等が建物内部に浸入し構造体を腐らせてしまいます。



コーキング(窓・目地など)の劣化

雨水の浸入を防いでいるコーキングは、紫外線による劣化等により硬化やひび割れが生じます。放っておくと躯体内部に雨水が浸入し構造体の強度低下につながります。



天窓の劣化例

天窓の木枠のシミ、変色、硝子内結露等を放っておくと、防水材の劣化が進み、雨水が浸入し腐食に繋がります。台風や大雨の際に室内に雨水が浸入するリスクが高まります。



シロアリ被害(他社写真例)

シロアリは湿度の高い場所に発生するため、床下換気を阻害する障害物があると発生しやすくなります。シロアリが発生し発見が遅れると構造体の強度低下につながり被害が大きくなってしまいます。

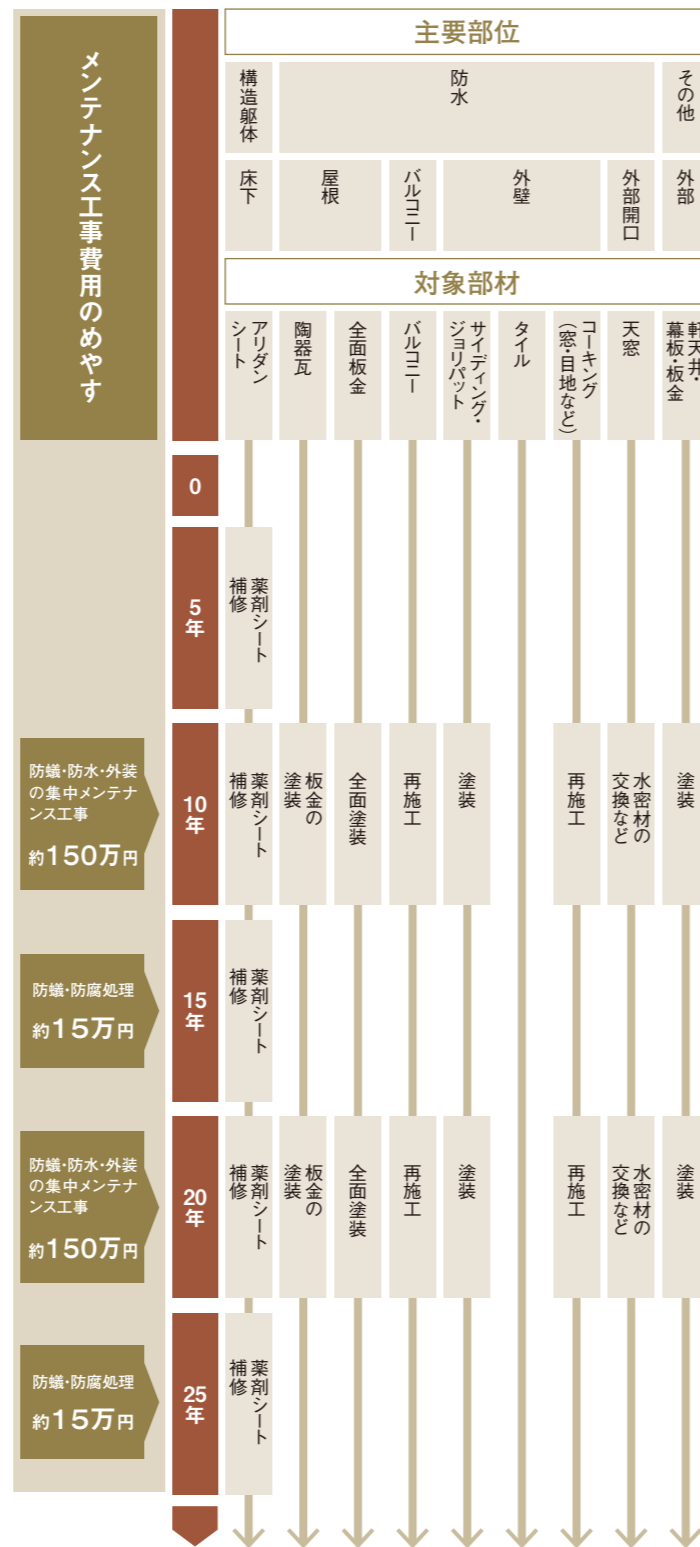


保証期間を過ぎたお住まいも、点検・住宅診断(有償)を致します。どうぞ、サポートセンターまでお電話ください。

Q. まだそんなに傷んでいるように見えないけど、メンテナンス工事はした方がよい?

A. メンテナンス工事は、劣化を直すだけでなく「予防」するためにも重要です。計画的なメンテナンスでお住まいを良い状態に保ち価値を守りましょう。

知って備える メンテナンス工事スケジュール



※メンテナンス工事費用の目安は、延床面積40坪前後の2階建て物件を想定して算出したおおよその目安です。(2018年6月時点)費用は仕様や部位面積、劣化状況、エリアによって変動します。
※記載されている以外の部位のメンテナンスや、給湯器、ガスコンロ、エアコン、ユニットバスなどの設備交換、排水管洗浄、内装などのメンテナンス費用は、ご要望により随時必要となります。

美しく快適な住まいを守り続けるために

北洲がこだわり続けてきた「基本性能」の高い住宅。

日々雨風や紫外線にさらされ続ける家は、定期的なメンテナンスで高い品質基準を保ってこそ、美しく快適な住まいであり続けます。大切なお住いの保守計画を部材や節目の年ごとにご紹介いたします。

Q. 定期点検は必ずしなくちゃいけないの?

A. 家を守るには、不具合の早期発見と修繕が不可欠です。そのため定期点検では、日々の暮らしで建物の傷みや消耗が目立つ箇所を中心に、築年数に合わせ不具合が出やすい箇所を点検します。

※10年目点検以降は、ご契約時の建物保証内容によって点検が異なります。詳しくはお手持ちの契約約款をご覧ください。

定期点検の中でも特に重要な10年目 特別な検査機器を使い住宅診断をします

高所ポールカメラ

高所ポールカメラで、普段は目の届かない屋根表瓦や天窓、雨どいの様子を検査します。



ポールカメラによる測定

サーモグラフィカメラ

サーモグラフィカメラで、視覚的に温度診断。外見の目視確認だけではわからない内部の雨漏れ早期発見につながります。



サーモグラフィカメラによる測定

床下点検

床下点検で、シロアリの被害またはその予兆がないか、断熱材の欠落や、配管に異常がないかを検査します。



床下点検の様子

レーザーレベル測定

レーザーレベル測定により、建物に傾きが生じていないかを検査します。



室内のポイントごとに水平測定

安心の定期点検システム

主な点検内容

- 6ヶ月**
 - 初期の不具合を点検し課題を解決。施工後の納まり具合や、実際に生活をさせてみての不具合がないかを責任をもって点検
- 1年**
 - 基礎・外壁塗装などの外部点検、玄関などの開閉状況の点検・修繕
 - サッシ・室内建具の開閉状況、設備機器の維持・管理アドバイス
- 2年**
 - 基礎・外壁塗装などの外部点検、玄関などの開閉状況の点検・修繕
 - サッシ・室内建具の開閉状況、設備機器の維持・管理アドバイス
- 5年**
 - 床下防蟻の点検
 - 外壁やバルコニーの防水性等、建物外部の点検
 - 玄関扉などの可動部の点検
- 10年**
 - 高所ポールカメラによる屋根部の点検
 - サーモカメラによる断熱点検
 - 床下防蟻の点検・設備管点検
 - レーザーレベル測定による水平測定
 - 外壁やバルコニーの防水性等、建物外部の点検
 - 玄関扉などの可動部の点検
 - コーキングの点検
- 15年**
 - 床下防蟻の点検
 - 外壁やバルコニーの防水性等、建物外部の点検
 - 玄関扉などの可動部の点検
 - コーキングの点検
- 20年**
 - 高所ポールカメラによる屋根部の点検
 - サーモカメラによる断熱点検
 - 床下防蟻の点検・設備管点検
 - レーザーレベル測定による水平測定
 - 外壁やバルコニーの防水性等、建物外部の点検
 - 玄関扉などの可動部の点検
 - コーキングの点検
- 25年**
 - 床下防蟻の点検
 - 外壁やバルコニーの防水性等、建物外部の点検
 - 玄関扉などの可動部の点検
 - コーキングの点検
- 30年**
 - 床下防蟻の点検・設備管点検
 - 外壁やバルコニーの防水性等、建物外部の点検
 - 玄関扉などの可動部の点検
 - コーキングの点検

一生涯対応

お困り事・ご相談に応じ、一生涯迅速丁寧サポート

セルフメンテナンス商品がネットでも買える! 「北洲オーナーズ ショップ」 7月1日OPEN !!

メンテナンス商品や木製窓のメンテナンスをご注文いただける、「北洲オーナーズ ショップ」が2018年7月1日にオープンします。これまでの電話注文はそのまま、さらに便利に。ぜひご注目ください!



※画像はイメージです。

ここが便利に!

- ✔ いつでもどこでもネットから簡単注文!
- ✔ 支払いがクレジットカード・代金引換から選べる!
- ✔ 過去のネット購入履歴が見られる!
※アカウント登録をして頂いた場合。

<https://hokushu-owners.shop>

ほくしゅう オーナーズショップ 検索



ご注文方法



探す



買う



届く

STEP.1 ショップに入る

オーナーズサイト トップ画面の右上にある【メンテナンス商品が買える 北洲オーナーズショップ】ボタンを押します。

STEP.2 商品を探す

商品はカテゴリごとに探す事ができます。商品ごとに詳しい説明も載っているので、安心してお選びいただけます。



※画像はイメージです。ショップのデザイン・仕様は変更になる場合がございます。

STEP.3 カートに入れる

購入したい商品が見つかったら、カートに入れましょう。

STEP.4 注文画面に進む

商品を全てカートに入れたら、注文手続きに進むため、【注文画面へ進む】ボタンを押します。



STEP.5 注文者情報を入力

注文画面ではお届け先、ご請求先などの情報を入力します。お支払いはクレジットカード、代金引き換え(代引き手数料400円+税)からお選びいただけます。

STEP.6 注文の最終確認

1. 購入商品・合計金額(送料含)
2. お客様情報
3. お支払い方法
以上3点、ご入力いただいた情報に間違いがなければ【注文する】ボタンを押します!

STEP.7 商品が届くまで

注文完了後、受注確認メールが届きます。あとは商品を待つだけ!
※お届けまで平均3~5日頂戴しておりますが、在庫状況によりお時間をいただく場合がございます。
※商品のキャンセルをご希望される場合は、サポートセンターへお電話ください。

STEP.8 商品が届いたら

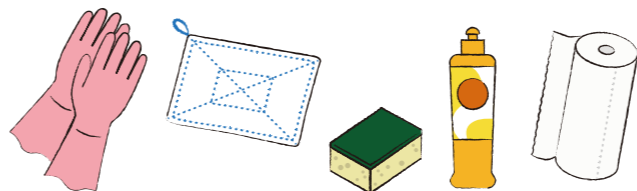
商品が届いたら、注文内容とお間違いのないかご確認ください。万が一、商品の破損・不良がありましたら、サポートセンターへお問い合わせください。
※商品の破損、不良品などによる返品・交換は商品到着後7日以内に限りです。

メンテナンス商品価格改定のお知らせ

2018年7月1日より、メンテナンス商品の価格、配送料を変更させていただきます。

これまでの配送費値上げに対し企業努力にて値上げを実施しないよう鋭意努力してまいりましたが、相次ぐ原価や資材の価格高騰に伴い、やむなく価格を改定させて頂く事になりました。より品質向上、サービスの充実に努めてまいりますので、何卒ご理解のほど賜りますようお願い申し上げます。新しいメンテナンス商品の価格・配送料については同封の「セルフメンテナンス商品リスト」をご覧ください。

まず、準備しましょう! ※全て共通です



- スポンジ
- 歯ブラシ
- ゴム手袋
- 中性洗剤
- 布
- 雑巾
- キッチンペーパー
- アルミホイル

レンジフード ※最低でも3ヶ月に1回はお手入れしましょう!



レンジフード本体 1.レンジフードカバー 2.レンジフードフィルター 3.シロッコファン 4.水洗い

(1~3) フィルターとシロッコファンを取外します。※外し方は取り扱い説明書をご覧ください。
(4) ファンには頑固な油汚れが付着しています。ブラシやスポンジを使用し水洗いしてください。元に戻す際は、水を拭き取り完全に乾いてからにしましょう。

ワンポイントアドバイス 戻せなくなるので事前に外す前の状況写真を撮影しておきます。



取り外せない部分は、ぬるま湯で湿らせたキッチンペーパーや使い古しの布をはり付けます。30分程度すると油汚れが浮き出てくるので、はり付けたペーパーを外し、きれいに拭き取ります。



IHクッキングヒーターのお手入れ ※お手入れ前に必ず電源をきりましょう。



日常のお手入れ方法

- (1) 使用後、ぬるま湯を固く絞った布で表面を拭き取ります。
- (2) 油汚れは、ぬるま湯で薄めた台所用中性洗剤を布に含ませ、拭き取って下さい。
- (3) その後、水拭きをしたら、さらに空拭きで拭き取ります。

頑固な汚れは

- (1) トップについた汚れはクリームクレンザーを適量たらしアルミホイルを丸めてこすります。
- (2) 汚れが落ちたら水拭きし、仕上げに空拭きしてください。

ガスコンロのお手入れ ※ガス栓を閉めてからお手入れしましょう。



ゴトクのお手入れ方法

- (1) ゴトクと受け皿等は取り外し、中性洗剤を混ぜたお湯につけ置きます。汚れが浮いてきたら、歯ブラシで汚れを落としてください。
- (2) 汚れを水で洗い流し、固く絞った布で表面を拭き取ってください。
- (3) バーナーキャップは、不完全燃焼を防ぐ為、特に丁寧に汚れを落しましょう。

トップのお手入れ方法

- (1) 台所中性洗剤をキッチンペーパーや布に含ませ30分程度はり付けます。
- (2) その後、水拭きを繰り返すと頑固な油汚れも落ちやすくなります。



グッドエイジングのヒント

掃除が大変なイメージのあるキッチンの油汚れ。お手入れが苦手な方も多いと思います。実は、夏場は気温が高く、油汚れが熱に反応して柔らかくなるので、掃除に最適です。ぜひ、参考になさってください。

キッチンの油汚れは夏に落としましょう!

今回のCava? [サ・ヴァ] についての

ご感想をお聞かせください。

さらに!

7月31日までにアンケートにもれなくご回答いただいた方のうち、抽選で合計**20名様に、素敵なプレゼント!**

※裏表紙をご覧ください。

プレゼント応募方法 アンケート回答方法

1 スマートフォンから

右のQRコードを読み込んでいただき、画面の案内に従いご回答ください。



2 PCから

ほくしゅう オーナーズサイト 検索

オーナーズサイト「Cava? NET」の「オーナー様へのお知らせ」から回答画面に進んでください。

3 郵送

右記の設問に対する回答を同封の回答ハガキにご記入の上投函ください。(切手は不要です)

オーナーズサイト
メール配信登録をしていただくと
当選確率が2倍になります!

右のQRコードもしくは「Cava? NET」からご登録ください!



※2018年7月31日24:00までに、必要項目にもれなくご回答いただいた方がプレゼント抽選の対象となります。(はがきの場合は7月31日必着)
※一ご家族様、一回の応募とさせていただきます。
※北洲ハウジングのオーナー様のみご応募いただけます。
※お預かりした個人情報はアンケートの集計、分析およびプレゼントの抽選・発送の目的において使用致します。
※抽選結果のお知らせはプレゼントの発送をもってかえさせていただきます。
※メール配信登録を既に行っている方は、自動的に当選確率2倍の対象となります。

アンケート設問

Q1 今回のCAVA?で「良かった」と感じただけのコーナーを教えてください。(複数回答可)

- ①60周年 社長挨拶 P02
- ②特別インタビュー P04-05
- ③ガーデニング日和 P06-07
- ④家を建ててからこそ学ぶ住まい学 P08-09
- ⑤夢を広げるリフォーム事例 P10-13
- ⑥美しく快適な住まいを守り続けるために P14-15
- ⑦グッド・エイジングのヒント P16-P17
- ⑧北洲Topics P18
- ⑨特になし ⑩その他

Q2 最も「良かった」と感じていただけのコーナーを1つ教えてください。

- ①60周年 社長挨拶 P02
- ②特別インタビュー P04-05
- ③ガーデニング日和 P06-07
- ④家を建ててからこそ学ぶ住まい学 P08-09
- ⑤夢を広げるリフォーム事例 P10-13
- ⑥美しく快適な住まいを守り続けるために P14-15
- ⑦グッド・エイジングのヒント P16-P17
- ⑧北洲Topics P18
- ⑨特になし ⑩その他

Q3 Q2のお答えを選んだ理由をお聞かせください。

Q4 社員を交え、オーナー様に寄添う情報交換会やセミナー・イベント開催等を検討しております。このような集まりにご興味はございますか。(複数回答可)

- ①情報交換会に興味がある、参加したい
- ②興味のあるテーマのセミナーがあれば参加したい
- ③社員と個別に会って話や相談をしたい
- ④感謝祭やイベントがあれば参加したい
- ⑤集まりには特に興味がない

Q5 現在、お住いに関わる事でどのようなことに特に興味・関心がございますか(複数回答可)

- ①セルフメンテナンス方法
- ②長期メンテナンス(外壁補修・防蟻等)
- ③不動産運用(売却・賃貸)
- ④マンションへ住替え
- ⑤ローンの借り換えや金利交渉について
- ⑥減税・補助金対策について
- ⑦収納術
- ⑧ガーデニング
- ⑨不動産運用
- ⑩その他

Q6 ご意見・ご感想や、コーナーへの要望、ご期待など、自由にお聞かせください。(複数回答可)

Q7 ご希望のプレゼント番号

- ①ボディケア+柔軟剤のセット
- ②ヘアケアセット(ウッドレイ付き)
- ③ティーポットとクロスのセット
- ④バスタオルとフェイスタオルのセット
- ⑤アクリルキャニスターとスポンジワイブ

拝啓 北洲オーナー様

創業60周年という節目を迎えることができましたこと、これまでお引き立ていただきましたオーナーの皆様様に改めて感謝申し上げます。本誌では、弊社がオーナー様に支えられ歩んできた60年を、創業地である岩手県をかたどった表紙デザインに込めました。また、オーナー様の紹介記事では、節目を迎えられライフスタイルの変化に応じて英断をなさったご家族様をご紹介させていただきました。

経営理念にある「上質な暮らし」をオーナー様にお届けし、ブランドスローガンの「住み継がれて、風景になる。」を実現していくことが私たちの使命です。今年はメンテナンス商品が買えるネットショップ開設や、「お住いの資産価値を守るセミナー」の開催を取り組み始めました。小さなことですが、その積み重ねでオーナー様の住まいを守ってまいります。

これからも、オーナー様の安心に繋がるサポートとして、10年単位の長期メンテナンスやリフォームなどをご提案してまいります。お問い合わせはサポートセンターまで、どうぞお気軽にお寄せ下さい!

株式会社北洲 お客様満足推進部

北洲 リフォーム NEWS

羽生結弦選手、五輪連覇おめでとう! 北洲ショールームから凱旋パレードが生中継されました。

祝!
国民栄誉賞
受賞決定

平昌2018オリンピック冬季競技大会のフィギュアスケート男子シングルにおいて2大会連続で金メダルを獲得した羽生結弦選手。2018年4月に故郷の仙台市で凱旋パレードが開催されました。当日は、北洲リフォームの『リノベnextマンション ショールーム』を特設スタジオとして地元テレビ局にお貸しし生中継が行われました。公表数10万人を超える観客の方たちとお祝いムード一色の1日となりました。

北洲リフォームの『リノベnextマンション ショールーム』は、マンションにおける断熱技術紹介コーナーや、イタリアンブランドの家具や輸入壁紙などのインテリアを実際に見て、触って、確認できる体感型のショールームです。

ビルの2階にあるショールームからは、パレード用バスの上に乗った羽生選手がぼんやり見えました!



ショールームの窓に貼った「八木沼先輩ココ!」が羽生選手の目に止まり、羽生選手がショールームの方を向いてお辞儀をするというシーンも!(出演者の八木沼純子さんは羽生選手の大学の先輩です。)

マンションのリノベーションもお任せください!

所有されているマンションのご相談はもちろん、ご家族やお知り合いでマンションのリノベーションをご検討の方がいらっしゃれば、ぜひお声掛けください!



築33年のマンションを、美しく睡かくりノベnextした期間限定のモデルルームです。(仙台市青葉区二日町) マンションリノベにご興味のあるオーナー様、どうぞお気軽にお越しください。

モデルルームの見学
ご予約はこちら



お問い合わせはこちらへ

『リノベnextマンション ショールーム』

北洲リフォーム 仙台中央営業所
宮城県仙台市青葉区本町2-4-8 510ビル2階
TEL.022-281-9655
営業時間/10:30~19:00(火・水定休)

FLASH NEWS

北洲は東北障がい者芸術支援機構の活動を 応援しています

北洲は、公益社団法人 東北障がい者芸術支援機構の「障がいのある人の芸術活動の普及と振興を図り、芸術活動を通じた生きがいづくりを促進し、もって障がいのある人の福祉の増進に寄与する」という活動に賛同し、協賛しています。

活動の一つに、2018年8月10日(金)~12日(日)には、「第4回 Art to You! 東北障がい者芸術公募展」がせんだいメディアテークで開催。入選作品の中から「北洲賞」の選出を行います!

私たちを取り囲む地域が、もっと住みやすく豊かに暮らせる社会になるために、北洲は社外と協働・共創しながら障がいのある人の自立と社会参加を応援してまいります。



昨年の公募展の様子

Cava? vol.28 [サ・ワ・ア] ご愛読者プレゼント

ご好評におこたえて、北洲が運営するインテリアショップ「FOLKS」の
店長厳選アイテムのプレゼントを
アンケートにご回答いただいた方の中から抽選でお届けいたします

※アンケートの回答方法はP19をご覧ください。



4名様

①ボディケア+ 柔軟剤のセット

アクタスオリジナル・ベルデラボシリーズのハンドソープ、ボディクリーム、ファブリックコンディショナーのセットです。FOLKSで1番人気のフラワーコットンの香り。



4名様

②ペアカップセット (ウッドトレイ付き)

カップデザートやドリンク、フードに。ウッドトレイはコースターとしても蓋としてもお使いいただけます。



4名様

③ティーポットと クロスのセット

ストレーナーが一体型なのでパーツが少なくお手入れが簡単です。ポットは広い空間の中でジャンピングしながらゆっくりと茶葉がひらくのでおいしいお茶を淹れることができます。
(クロスはグリーンまたはベージュのどちらかになります。)



4名様

④バスタオルと フェイスタオルのセット

日本のタオル産地泉州地域で生産された泉州タオルです。サイズによってボーダーの幅を変えたデザインでリーフのモチーフの刺繍入りです。ブルー、グレーのどちらかになります。
(色はお任せください。)



4名様

⑤アクリルキャニスターと スポンジワイプ

密閉性が高く、スタッキング可能なキャニスター。食品の保存だけでなく細かな雑貨の収納にもおすすめです。水分の吸収力が抜群なスポンジワイプはキッチンのほか洗面でもお使いいただけます。

FOLKS

Lifestyle Supports by ACTUS

FOLKSはインテリアショップアクタスの上質な家具や雑貨を販売する岩手県内唯一のパートナーショップです。子供から大人まで、あらゆる世代でお使いいただける本格的な大人仕様のデスクや、1895年創業の家具ブランド・eilersen(アイラーセン)のソファ、結婚・出産祝いに大変好評のギフトカタログなども扱っております。



SHOP INFO

岩手県盛岡市向中野7丁目15-40 TEL:019-601-7763
THE HOUSE SHOP MORIOKA内
OPEN:10:30~19:00 毎週水曜日定休

HOKUSHU

「Cava?」のバックナンバーはこちらから！
オーナーズサイト「Cava?NET」

ほくしゅう オーナーズサイト

検索