

完成現場見学会 「本物の価値」を
実際にご体感できます。

5/14(土)・15(日) 10:00
17:00

OPEN HOUSE

2日間限定公開!



※写真はイメージです。

[POINT]

- 延床面積: 35.38 坪
印象的な瓦の大屋根に、外壁には上質なタイルを採用。流行に左右されない北欧スタイルの外観。
- 約 18 畳の大空間の LDK がある 2 階建ての住まいです。間取りは暮らしやすい 3LDK。
- リビングには開放的な 14 畳の吹き抜けを設置。玄関の頭上にも吹き抜けがあり、空気の流れと採光を確保。
- 床はオークの無垢材を使った 3 層フロア。反りや隙間が生まれるのを防ぎ、未永く美しい床を保ちます。
- その他内装では、壁は珪藻土の塗り仕上げに、天井は板張りなど、自然素材をたっぷり採用しています。



ACCESS MAP

さいたま市北区大成町4丁目747-3

見学会場

さいたま市
北区



※写真はイメージです。

グッド・エイジング

時を経て、なお、美しい家。

— 良い住まいは、歳月を経るほどに美しさを深める。
それが、北洲の「グッド・エイジング」という考え方です。



UA値 **0.33** W/m²K

北洲は標準で、
ZEH(ゼロエネルギーハウス)の
断熱水準をクリア。
さらにHEAT20 G2の
断熱水準もクリアしています。*

POWERED
206工法

繰り返してくる余震にこそ力を発揮
サステナブル耐震
MIRAIE全棟搭載

住宅用制震ダンパー
MIRAIE[ミライエ]は、
耐震性に加え、本震だけでなく、
繰り返し来る余震にも強い、
より安心・安全な住まいづくりを
実現します。

※UA 値は、弊社「E1 スタイル」の標準的な建物の平均値。断熱水準は地域区分5における評価です。

残り
1棟

販売いたします
上質な「北欧スタイル」の住まい

土地探し・プラン・資金計画のご相談お待ちしております。

平日のご案内も
大歓迎です。 | **TEL.048-783-5300**

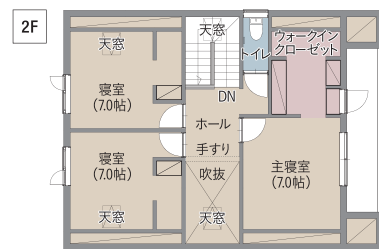
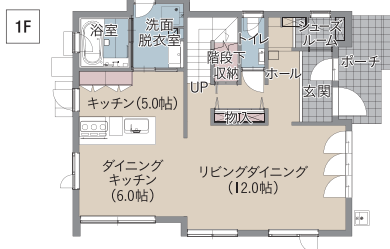
モデル
ハウス
売却

大屋根の外観に
自然素材の内装

敷地 54坪
建物 35坪

5,870万円

販売価格



現地写真

建物概要	
建築面積	74.51㎡ (22.49坪)
1階床面積	65.04㎡ (19.63坪)
2階床面積	52.56㎡ (15.87坪)
延床面積	117.60㎡ (35.50坪)



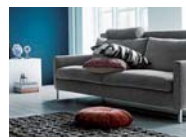
ACCESS MAP 川口市戸塚東2-33



成約特典

【展示家具】

- ソファーセット(ソファー、テーブル) ●リビングチェア
- TVボード ●ダイニングセット ●ダブルベッド



※掲載写真は
イメージです。