

時を経て、なお、美しい家。

HOKUSHU NEWS

2017 WINTER

vol.5

家事ラク&
子育ても愉しむ家
見学会

1/21(土)・22(日)

2日間の限定開催

開催時間

10:00▶17:00

良い住まいは、
年を経れば経るほどに美しくなる。
それが、私たち北洲の
“グッド・エイジング”という考え方です。

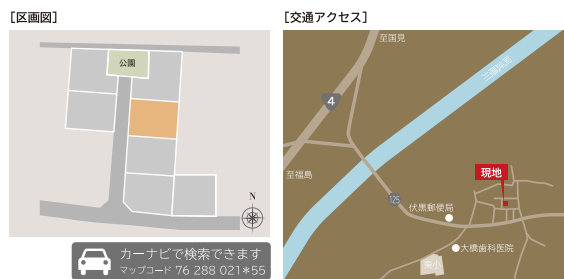
住めば住むほど好きになる。

グッド・エイジング

北洲ハウジング不動産情報 北洲ハウジングがめざすのは、美しい街並みです。

伊達市伏黒 [宅地分譲]

ゆとりに満ちた自然環境が魅力。
4号線へのアクセスもスムーズで通勤・通学にも
便利な住環境です。

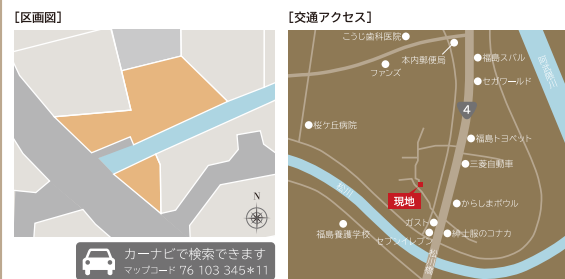


販売価格 **900万円** 学区 伊達東小・伊達中

【物件概要】●所在地/伊達市伏黒字西平27-11他●交通/福島交通バス停「平前」徒歩3分●販売区画数/1区画●
地目/宅地●土地面積/303.48㎡(91.80坪)●土地販売価格/900万円●都市計画/市街化調整区域●用途地
域/無指定●建ぺい率/30%●容積率/50%●道路/6m開発道路●施設/設備/電気:東北電力・ガス:個別プロバ
ン・水道:公営・雑排水汚水:合併浄化槽●学区/伊達東小・伊達中●取引態様/売主

福島市本内 北洲タウン [宅地分譲]

文教施設・病院・大型スーパーが隣接した
毎日の暮らしに便利な好立地です。
公園も徒歩圏内でお子様との散歩にも最適。



販売価格 **1,680万円** 学区 鎌田小・北信中

【物件概要】●所在地/福島市本内字東井戸神13-10他●交通/JR東北本線「御町駅」徒歩24分●販売区画数/1区
画●地目/宅地●土地面積/311.50㎡(94.23坪)●土地販売価格/1,680万円●都市計画/市街化区域●用途地
域/第1種中高層●建ぺい率/60%●容積率/200%●道路/市道●施設/設備/電気:東北電力・ガス:個別プロバ
ン・水道:公営・雑排水汚水:公共下水道●学区/鎌田小・北信中●取引態様/売主

福島市南矢野目 [宅地分譲]

幹線道路近くでアクセス充分な好立地。
暮らしを支える主要施設が徒歩圏内。
ゆとりと潤いをあたえる緑豊かな公園も点在しています。



販売価格 **1,548万円** 学区 矢野目小・北信中

【物件概要】●所在地/福島市南矢野目原東13-5●交通/福島交通バス停「富塚」徒歩7分●販売区画数/1区画●
地目/宅地●土地面積/232.64㎡(70.37坪)●土地販売価格/1,548万円●都市計画/市街化区域●用途地
域/第1種住居●建ぺい率/60%●容積率/200%●道路/6m開発道路●施設/設備/電気:東北電力・ガス:個別プロ
バパン・水道:公営・雑排水汚水:公共下水道●学区/矢野目小・北信中●取引態様/売主

●売主/株式会社北洲 〒981-3341 宮城県富谷市成田9-2-2 TEL 022-348-3672 (宅建物取引業:国土交通大臣(3)第6277号、建設業:特-23第19409号 般-23第19409号、(社)福島県宅建物取引業協会福島支部会員) ●建築条件付宅地/この土地は土地売買契約締結後3ヶ月以内に(株)北洲と建物の建築請負契約を締結していただくことを条件に販売致します。この期間内に建築しない事が確定した時、又は建築請負契約が成立しなかった場合には、土地売買契約は白紙となり、受領した金額は全額お返しいたします。 ●広告有効期限/2017年2月末日

家事ラク&子育ても愉しむ家 見学会

会場：伊達市伏黒字西平 27-12

1/21 (土)・22 (日)

開催時間 10:00▶17:00
2日間の限定開催



※掲載されている写真はイメージです。

本物の素材にこだわった住まいをぜひご体感ください。

今回のお住まい

ママの負担を軽減する動線設計。

共働き夫婦も専業主婦も、それぞれ忙しい子育て期の家事はとて大変ですね。心身の負担を軽減することで、親子のコミュニケーションを楽しむ余裕を作りましょう。

ママの負担を軽減するためには、「買い物動線」「洗濯動線」「お掃除動線」の3つの動線設計が大切です。

適材適所の収納計画でスッキリ。

収納を考える際に重要な3つのキーワードは「適材適所」「デッドスペース」「可変性」。

将来の暮らし方も考えながら“ほしい場所に欲しい広さ・形状の収納がある”そんな住まいを目指しました。ライフスタイルに合わせて収納プランをセレクトオーダーできます。

■リビング

吹き抜けの開放感がたまりません。床に寝転がって見上げたくなる心地よさ。

■キッチン

炊事をしながら子どもたちとおしゃべり。顔の見えるオープンキッチンです。

■和室

イグサの香りと和の落ち着き。この国ならではの情緒を感じさせる部屋です。

■子供部屋

間仕切りを変えられるので、子どもが巣立った後は別な部屋として活用可能。

■WIC

収納スペースの大きさはもちろん、取り出しやすさにも配慮したレイアウト。



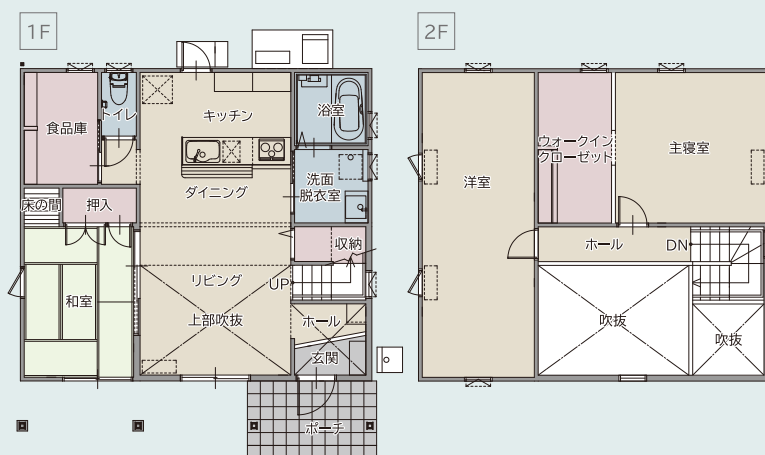
※掲載されている写真は実際の建物です。

PLAN DATA

1F床面積/ 59.62㎡(17.99坪)

2F床面積/ 46.37㎡(13.99坪)

延べ床面積/105.99㎡(31.99坪)



株式会社 北洲 ハウジング事業部 福島支店

〒960-8254 福島市南沢又字中琵琶淵38

TEL.024-573-6231

haluka
ハ ル カ

ほくしゅうはるか 検索
<http://www.hokushu.net/haluka/>