

完成後の建物を見学できる！

完成現場 見学会開催！！

2日間限定開催

開催
日時

7月21日(土)・22日(日)
10:00~17:00

開催場所/
羽生市中岩瀬 468-1 付近

ご予約は下記電話番号までお問い合わせください



家族が自然と集まる
リビングのある暮らし

お問合せは

☎048-783-5300

受付時間/
8:45 ~ 17:45
(火・水曜定休)

株式会社 北洲 ハウジング事業部 さいたま支店 〒330-0855 埼玉県さいたま市大宮区上小町482番2 第8横溝ビル1階
TEL048-783-5300 FAX048-783-2210 国土交通大臣許可(特-28) 第19409号

ホームページからもご覧いただけます。

北洲ハウジング

検索

<https://www.hokushuhousing.co.jp/>

ご予約は
右記コードを
携帯電話で
読み取りください。





PLAN DATA
1階床面積 / 99.81㎡ (30.13坪)
2階床面積 / 52.76㎡ (15.92坪)
延べ床面積 / 152.57㎡ (46.06坪)
屋根：陶器瓦
外壁：アルセコ

image photo

Theme is

心地よさを追求した、ほどよい距離感のあるLDK。

リビングとダイニングをずらして配置することにより、奥行きが感じられ、ほどよい距離感が生まれます。ずらすことで、近づきすぎず、でも離れていない、独立性を持った心地よい空間になります。



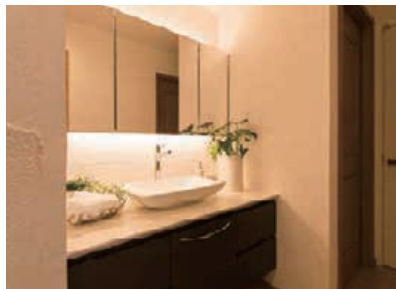
リビング 空間に変化をもたらす階段デザイン。飽きのこない間取りのための配慮です。



シューズルーム 便利な通り抜け構造となっているため、靴を選んだらそのまま外出できます。



パントリー
食事の準備を助けてくれる場所。
小さな手間の差が味の違いにつながります。



サニタリー
リビングと同じく快適な温度差バリアフリー仕様。
幅広い世代に使いやすい。



キッチン
水まわり、家電の配置、収納にいたるまで
使いやすさを心掛けたレイアウトです。

こだわりの素材を PICK UP



外張り断熱システム
劣化しにくく外部に湿気を逃す特性もある、
日本の気候に適した「アルセコ外張り断熱システム」



陶器瓦
瓦の耐用年数は60年以上。
耐久性と美しさを兼ね備えた「陶器瓦」



蓄熱塗り壁
太陽熱や夜間冷気を蓄え利用し、室温を一定時間
25℃に保つように働く「蓄熱塗り壁エコナウォール25」

完成見学会会場ご案内地図



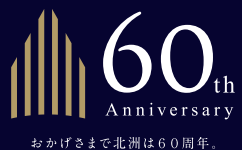
住所 / 羽生市中岩瀬468-1付近

携帯で下記コードを
読み取れば現地地図
にアクセスできます。



掲載の写真はイメージです。

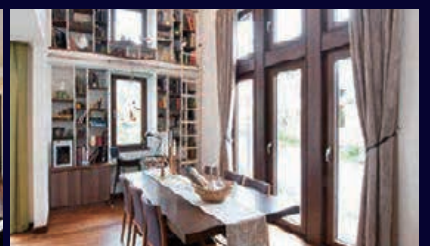
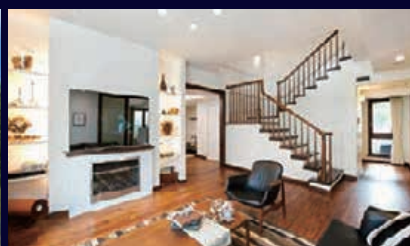
ここが原点、ここから未来。



北洲創業の原点、それは「北国にこそ豊かな住文化を」という理念のもと、雪と寒さに強い快適な住まいをつくることでした。社員一人ひとりが、企業としての本源を胸に抱きつつ、新しい可能性を広げ、未来に向かって、挑戦と成長を続けてまいります。

さいたまハウジングパーク

パッシブデザインを取り入れた、印象的な大屋根の家 **Alsace** SERIES [アルザスシリーズ]



詳細は
こちら

