

クラシカルな手摺が映える 開放的なリビング

完成後の建物を見学できる！

完成現場 見学会開催！！

2日間限定開催

開催
日時

7月28日(土)・29日(日)
10:00~17:00 開催場所 / 埼玉県和光市白子
3丁目11-66付近

ご予約は下記電話番号までお問い合わせください

お問合せは

☎048-783-5300 受付時間 /
8:45~17:45
(火・水曜定休)

株式会社 北洲 ハウジング事業部 さいたま支店 〒330-0855 埼玉県さいたま市大宮区上小町482番2 第8横溝ビル1階
TEL048-783-5300 FAX048-783-2210 国土交通大臣許可(特-28)第19409号

ホームページからもご覧いただけます。

北洲ハウジング

検索

<https://www.hokushuhousing.co.jp/>

ご予約は
右記コードを
携帯電話で
読み取りください。





image pers

PLAN DATA
1階床面積 / 91.05㎡ (27.48坪)
2階床面積 / 74.63㎡ (22.53坪)
延べ床面積 / 165.68㎡ (50.01坪)
屋根：陶器瓦
外壁：アルセコ

Theme is

開放的な間取りと生活感を見せない収納計画。

さいたま展示場をモチーフにした外観と吹き抜けのある開放的なリビング・ダイニング。

ウォークインクローゼットや集中収納、洗面コーナーなどをお客様の生活スタイルに合わせて使いやすくアレンジして採用。

実用的でありながら生活感を見せないすっきりしたプランとしました。

全館空調デシカ(ダイキン製)を採用し、室温調整は勿論、除湿・加湿も自動で行うので、ジメジメした梅雨時期も快適に過ごせます。



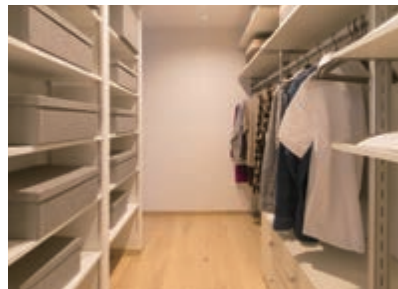
玄関 ポーチの大きな屋根が雨や日差しをさえぎります。自転車も入れる広さです。



ダイニング 余裕を持たせた空間設計が、家族や仲間とのコミュニケーションを促します。



シューズルーム
便利な通り抜け構造となっているため、靴を選んだらそのまま外出できます。



WIC
収納スペースの大きさはもちろん、取り出しやすさにも配慮したレイアウトです。



寝室
一日の始まりと終わりを迎える部屋は、リラックスできる雰囲気が大切です。

完成見学会会場ご案内地図



住所／埼玉県和光市白子3丁目11-66付近

携帯で下記コードを読み取れば現地地図にアクセスできます。



こだわりの素材を PICK UP



木製三層ガラス窓
換気性・防犯性・デザイン性を追求した、ヨーロッパ生まれの「木製三層ガラス窓 D-fenster nature」



無垢板のフロア
無垢の木の風合いがもたらす心地よさはそのままに、反り・くりを軽減させた3層構造の「三層フロア」



外張り断熱システム
劣化しにくく外部に湿気を逃す特性もある、日本の気候に適した「アルセコ外張り断熱システム」

掲載の写真はイメージです。

ここが原点、ここから未来。

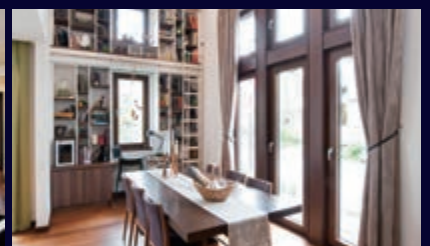


おかげさまで北洲は60周年。

北洲創業の原点、それは「北国にこそ豊かな住文化を」という理念のもと、雪と寒さに強い快適な住まいをつくることでした。社員一人ひとりが、企業としての本源を胸に抱きつつ、新しい可能性を広げ、未来に向かって、挑戦と成長を続けてまいります。

さいたまハウジングパーク

パッシブデザインを取り入れた、印象的な大屋根の家 **Alsace** SERIES [アルザスシリーズ]



詳細はこちら

