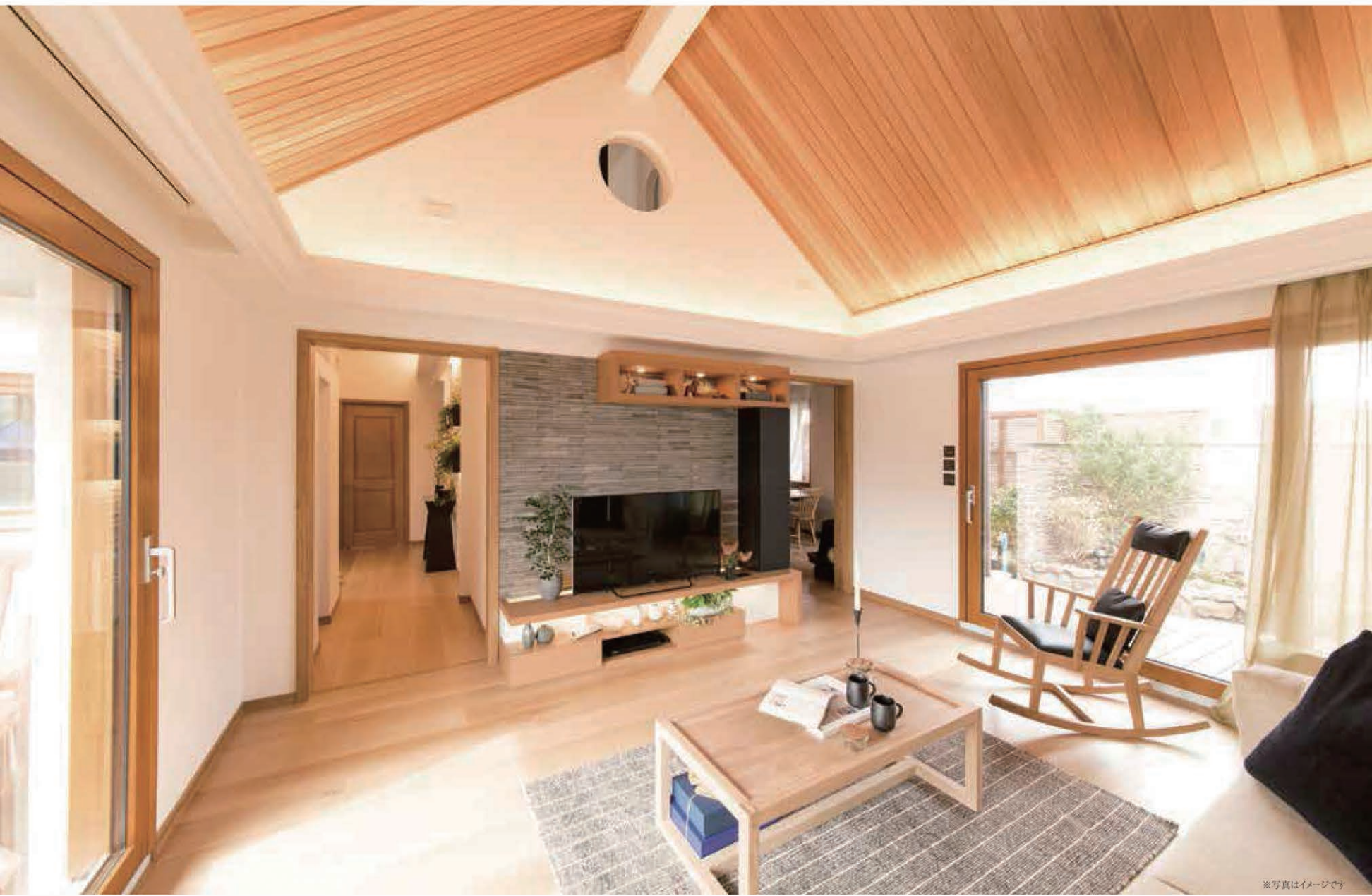


# 完成見学会〔北洲ガーデン宝木本町会場〕 7/13(土)~15(月・祝) 開催時間 10:00▶17:00



※写真はイメージです

## 室内と庭を緩やかにつなぐ大きな窓 アウターリビングの住まい

Outer Living

見学会会場は、北洲ガーデン宝木本町となります。  
裏面の案内図をご覧ください。

南面・北面に大きな開口を設け、庭の中にリビングを置いたようなレイアウト。  
北側は囲い庭とし、プライベート性を確保。  
カーテンを開ければ南側と北側の庭が連続し季節感を感じられる空間となります。

### Alsace series E1-Passive

[アルザスシリーズ イーワン パッシブ]

#### Plan Data

- 1階床面積 / 66.35㎡ (20.10坪)
- 2階床面積 / 48.52㎡ (14.70坪)
- 延床面積 / 114.87㎡ (34.8坪)
- 屋根 / 陶磁瓦
- 外壁 / アルセコ



※完成予想パース



#### 窓辺ダイニング

テーブルを窓際に設置することで、窓からの採光がテーブルを明るく照らし、庭の景色を楽しみながら食事を楽しめる窓辺のダイニングです。



#### リラクゼーションベッドルーム

屋根なりの勾配天井により包み込まれたような安心感が得られます。ベッドヘッドの建築化照明により、灯りが優しく広がり、寛ぎと癒しをもたらしてくれます。



#### キッチン

炊事しながら子どもたちとおしゃべり。顔の見えるオープンキッチンです。



#### セパレートサニタリー

脱衣室と洗面所が分かれており、収納を充実させることができる為、来客にも対応しやすい水廻りです。

※写真はイメージです

お問合せは 株式会社 北洲 ハウジング事業部 宇都宮支店

TEL:028-638-3831

〒321-0968 宇都宮市中今泉1丁目21-27  
宅地建物取引業:国土交通大臣(4)第6277号、建設業:特28第19409号  
般-28第19409号、(社)岩手県宅地建物取引業協会会員

ほくしゅう リンク

検索

<http://www.hokushuhousing.co.jp/sns/>

# 宇都宮市宝木本町分譲地のご案内

**HOKUSHU GARDEN**

北洲ガーデン宝木本町

## 宝木本町 [全18区画]

完成見学会

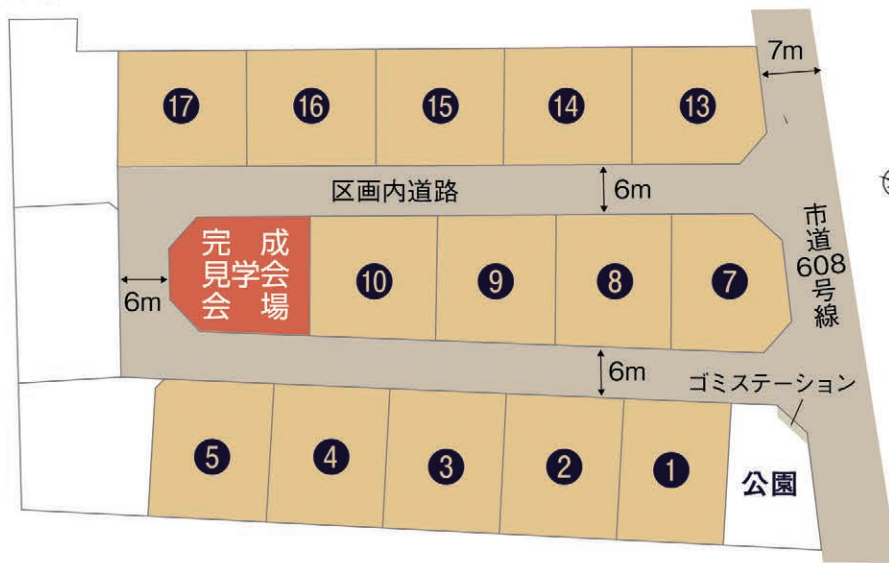
分譲地説明会



子育て世代も安心！充実の生活環境・教育環境、自然豊かな閑静な住宅地。

現地撮影日：平成30年12月20日

[区画図]



野沢保育園  
約50m(徒歩約1分)



鬼宝小学校  
約450m(徒歩約6分)



国本中学校  
約1,800m(徒歩約23分)



ツルハドラッグ野沢店  
約750m(徒歩約9分)

住所：  
宇都宮市宝木本町  
1466-4付近

※ナビで越越しの方は上記の住所を入力して越越し下さい。

●所在地/栃木県宇都宮市宝木本町宇悟理道1466番2、1466番3の一部 ●交通/関東バス「弁天橋」バス停700m、JR宇都宮線「宇都宮」駅7,900m ●総区画数/18区画 ●今回販売区画数/14区画 ●土地面積/220.51㎡(1区画)~239.23㎡(1区画) ●販売価格/942万円(1区画)~1,051万円(1区画) ●開発許可番号/宇都宮市指令都第7-131号(2018年8月20日付) ●地目/宅地(予定) ●用途地域/第一種低層住居専用地域 ●建ぺい率/40% ●容積率/60% ●開発総面積/5420.75㎡ ●造成完了時期/2018年11月末完成済 ●権利形態/所有権 ●道路幅員/分譲地内約6m、東側市道約7m ●設備/東京電力、上水道：市営水道、雨水の排水：U字側溝、汚水の排水：公共下水道 ●購入後の費用/水道加入金：口径20mmの場合、126,840円(税込) ●学区/小学校：鬼宝小学校約450m(徒歩約6分)、中学校：国本中学校約1,800m(徒歩約23分) ●取引態様/売主 ※建築条件付宅地分譲

●売主/株式会社北洲 〒981-3341宮城県富谷市成田9丁目2-2 TEL 022-348-3451(宅地建物取引業：国土交通大臣(4)第6277号 建設業：特-28第19409号(一社)宮城県宅地建物取引業協会会員) ●建築条件付宅地/この土地は土地売買契約締結後3ヶ月以内に(株)北洲と建物の建築請負契約を締結していただくことを条件に販売致します。この期間内に建築しない事が確定した時、又は建築請負契約が成立しなかった場合には、土地売買契約は白紙となり、受領した金額は全額お返しいたします。 ●広告有効期限/2019年8月末日 ※お申込みの際には、お認印・本人確認書類(運転免許証、健康保険証等)・直近2年分の収入証明書(源泉徴収票の写し)をご持参ください。 ※先着順販売につき、販売済み場合がございます。予めご了承ください。 ※良好な街並みを形成するため街づくりルールを定めております。又、それに伴い外構工事は当社指定の業者に行わせることとします。



## 同時開催 モデルハウス見学会

CRTハウジング 宇都宮総合住宅展示場西会場

木の質感を強調させた大屋根デザイン **Alsace series E1-Passive**

展示場と見学会場の2会場見学で  
素敵なプレゼントを差し上げます!

詳細はこちら



〒320-0074 栃木県宇都宮市細谷町753-3 ●開場時間 10:00~18:00