

# どんなライフステージにも対応可能な コンパクト&万能プラン



完成後の建物を見学できる!

## 完成現場 見学会開催!!

完全予約制

開催  
日時

3月5日(土)・6日(日)  
10:00~16:00

開催場所 / 岩手県花巻市石鳥谷町八幡第7地割 29-13、29-14

予約受付電話 019-601-7761 (水曜定休)

image pers



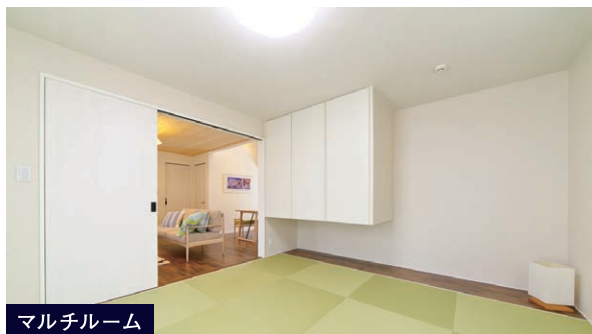
家族をつなぐリビング

リビングはすべての空間とつながる家の中心です。機能的な窓配置により、通風・採光ともに良好です。



充実の収納量

玄関のシューズルームやキッチン横のパントリーがあると便利です。子供たちの靴やカバン、食品のストックなどたっぷり収納できます。



マルチルーム

ライフステージの変化に対応する要。子供の遊び場として、寝室や客間としても利用できるマルチ機能空間です。

### PLAN DATA

1階床面積 / 48.85㎡ (14.75坪)  
2階床面積 / 49.68㎡ (15.00坪)  
延べ床面積 / 98.53㎡ (29.75坪)

### 完成見学会会場ご案内地図



携帯で下記コードを読み取れば現地地図にアクセスできます。



住所 / 岩手県花巻市石鳥谷町八幡第7地割29-13、29-14  
※ナビ入力：岩手県花巻市石鳥谷町八幡第7地割30-25周辺

掲載の写真はイメージです。

### こだわりの素材を PICK UP

#### 耐震等級「3」の強い構造

HALUKAは、床・壁・屋根が一体となったモノコック構造のツーバイフォー工法を採用、六面の強固な一体構造で、地震や台風などの外力が構造の一箇所に集中せず、分散してバランスよく受け止めて地盤に逃がします。

#### 長期優良住宅対応

長期にわたり良好な状態で使用するための措置が講じられた長期優良住宅。住宅ローン控除、税制優遇などのメリットも十分。そして何よりも資産価値を高く保てるのです。

#### 北海道基準の優れた断熱性

断熱性能U<sub>A</sub>値(外皮平均熱貫流率)は0.45。平成28年省エネ基準の北海道基準と同等の性能です。  
※プランにより性能値は異なります。

## 「新型コロナウイルス」感染症拡大防止対策実施中!

お問合せは

TEL 019-601-7761

受付時間 /  
8:45~17:45  
(定休日：水曜日)

ホームページからもご覧いただけます。

北洲ハウジング

検索

https://www.hokushuhousing.co.jp

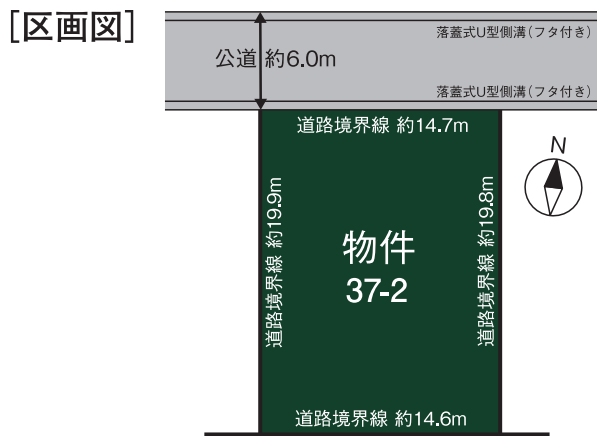
ご予約は  
右記コードを  
携帯電話で  
読み取りください。



# 《北洲ハウジング 不動産情報》

## 花巻市桜台1丁目

- ・土地面積:88.25坪 北道路の整形地
  - ・花巻駅や商業施設まで全て徒歩圏内の好立地
- [建築条件付き]



[価格表]

区画	面積(m <sup>2</sup> )	坪数	土地価格
37-2	291.75m <sup>2</sup>	88.25坪	965万円

[交通]  
花巻駅..... 950m



所在: 岩手県花巻市桜台1丁目

### 周辺環境

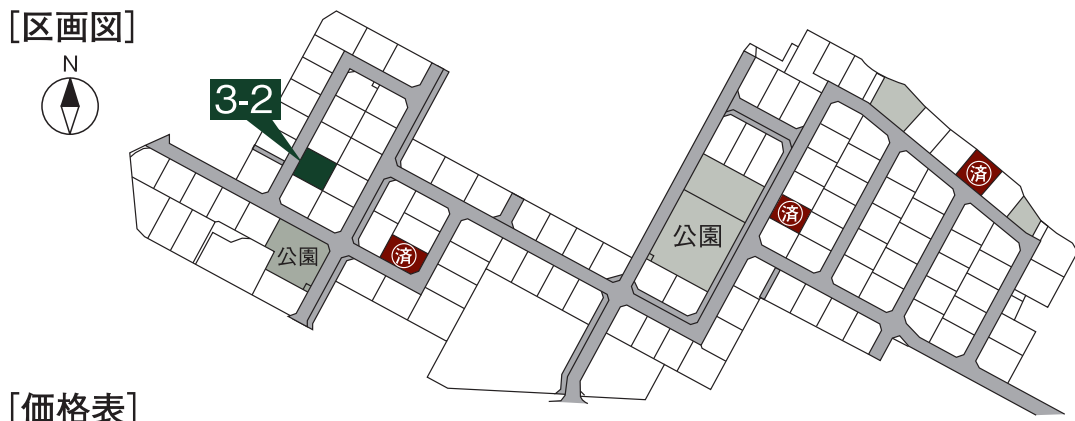
- |                     |                  |
|---------------------|------------------|
| 桜台小学校.....750m      | マイヤアルテ.....450m  |
| 花巻北中学校.....1,900m   | ウエルシア.....700m   |
| 花巻西大通郵便局.....850m   | セブンイレブン.....900m |
| 岩手銀行 花巻西支店.....550m |                  |

●所在地/岩手県花巻市桜台1丁目 ●交通/JR東北本線花巻駅徒歩12分 ●土地面積/291.75m<sup>2</sup> ●総区画数/1区画 ●販売価格/965万円 ●地目/宅地 ●用途地域/第一種低層住居専用地域 ●建ぺい率/50% 容積率/100% ●接面道路/公道 ●接面方位・道路幅員/北側 約6.0m ●水道/公営 ●電気/東北電力 ●ガス/個別プロパン ●汚水・雑排水/公共下水 ●取引態様/売主 ●売主/株式会社北洲 ●引渡し時期/即日※宅地内に上水道、下水道の引き込みはありません。 ●建築条件付 ●広告有効期限/2022年3月末

**建築条件** この土地は、土地売買契約後3ヶ月以内に売主と建物請負契約を締結する事を条件に販売します。この期間内に建築請負契約を締結されなかった場合は白紙となり、受領した手付金等の土地代は全てお返しいたします。

## 北上市町分

[建築条件付き] 周辺環境、利便性に優れた  
大型分譲地が完成 残り1区画!



[価格表]

区画	面積(m <sup>2</sup> )	坪数	土地価格
3-2区画	200.10m <sup>2</sup>	60.53坪	756.2万円
5-5区画		済	
15-2区画		済	
11-2区画		済	

### 周辺環境

- |                      |         |
|----------------------|---------|
| 市立黒沢尻西小学校.....       | 約1,500m |
| 市立北上中学校.....         | 約3,200m |
| 北上市役所.....           | 約1,300m |
| ショッピングモールセンターパル..... | 約850m   |



所在: 北上市町分18地割

●所在地/岩手県北上市町分18地割 ●交通/JR東北本線北上駅徒歩26分 ●土地面積/200.1m<sup>2</sup> ●総区画数/4区画、今回販売区画数1区画 ●価格/756.2万円 ●地目/宅地 ●用途地域/第一種中高層住居専用地域 ●建ぺい率/3-2区画 60% ●容積率/200% ●建築条件付 ●道路/市道(幅員6m) ●水道/公営 ●電気/東北電力 ●ガス/個別プロパン ●汚水・雑排水/公共下水 ●取引態様/売主 ●引渡し時期/即日 ●売主:株式会社北洲 ●広告有効期限/2022年3月末

**建築条件** この土地は土地売買契約締結後3カ月以内に(株)北洲と建物の建築請負契約を締結して頂くことを条件に販売致します。この期間内に建築しない事が確定した場合、又は建築請負契約が成立しなかった場合には、土地売買契約は白紙となり、受領した金額は全額お返しいたします。  
※先着順発売につき、販売済み場合がございます。予めご了承ください。

北洲ハウジング 検索  
<https://www.hokushuhousing.co.jp>



Instagram



Youtube



Facebook

お問合せは

**019-601-7761**

受付時間  
8:45 ~ 17:45  
(定休日: 水曜日)

株式会社 北洲 ハウジング事業部 岩手支店 〒020-0851 岩手県盛岡市向中野7丁目15-40 FAX 019-601-7765  
宅地建物取引業: 国土交通大臣(4)第6227号(一社)宮城県宅地建物取引業協会会員 国土交通大臣許可(特-3)第19409号

ホームページからもご覧いただけます。

北洲ハウジング 検索  
<https://www.hokushuhousing.co.jp>