

<北洲ハウジング スクエアガーデン>  
HOKUSHU Square Garden

五十辺

残り1棟

アップデートシティ ふくしま ソラチエ  
Up DATE City Fukushima SORACHIE

残り1棟

# 北洲ハウジング 分譲住宅 販売中

## 完全予約制 現地見学会 受付開始

2022年8月7日(日)まで

※火・水は定休日となります。

ご予約は下記QRコード、または電話番号にてお問い合わせください

掲載の写真はイメージです。

### 幸せを囲う、自分らしい暮らし 安心・快適な、 北洲ハウジングの分譲住宅

商業施設や医療施設も充実した暮らしやすい環境下、長く住むにふさわしい性能とデザイン両立した北洲ハウジング分譲住宅、限定2棟を販売します。

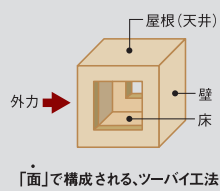
住まいは人柄を表すもの。幸せを囲う、自分らしい暮らし。これから先の20年、30年をあなたと添い遂げる安心で快適な住まいをお届けします。

#### 快適に暮らしていただく3つの特徴

モノコック構造(2x4工法)の優れた耐震性能

耐震等級3

床、壁、屋根が一体となったモノコック構造で面で受け止めるため、地震が発生しても建物の傾きや倒壊が起きにくくなります。



「面」で構成される、ツーバイ工法

ZEH基準の断熱性能

U値0.49

夏も冬も快適に過ごせる高気密高断熱住宅。外の暑さ・寒さの影響を受けにくく、冷暖房費の節約にもつながります。



複層ガラスサッシ 高性能グラスウール断熱材

安心の長期  
30年保証・60年点検制度

お客様に長く快適にお住まいいただけるよう、「30年保証・60年点検制度※」を導入しています。

※30年保証・60年点検制度について  
構造体、防水、防蟻について、新築当初より10年保証、その後5年ごとの更新で最長30年保証となります。さらに、30年目まで合計9回の無償定期点検を実施し、31年以降60年目までは5年ごとに有償の点検サポートを行います。



Good-aging Support

#### オール電化の省エネ最新設備

※掲載の写真はイメージです。



システムキッチン

料理をすることが楽しみになる心地よさ、家族みんなが使いたくなるキッチン

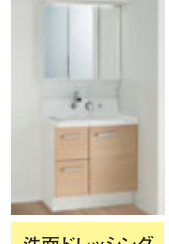
標準装備  
フルオープン  
食器洗い乾燥機



バスルーム

毎日のおそうじはサッと拭くだけで「いつもキレイ」

標準装備  
換気乾燥暖房機



洗面ドレッシング

毎日、ストレスフリーで使いたいから、いつも、みんなが心地よい洗面空間に



トイレ

少ない水で節水しながらキレイに洗浄できるだけでなく、おそうじのしやすさも実現

お問合せは **024-573-6231**

受付時間  
8:45~17:45  
(火・水曜日休)

株式会社 北洲 ハウジング事業部 福島支店 〒960-8254 福島県福島市南沢又字中舘葛淵38  
宅地建物取引業：国土交通大臣(5)第6227号(一社) 福島県宅地建物取引業協会会員 建設業：国土交通大臣許可(特-3)第19409号(般-3)第19409号

ホームページからもご覧いただけます。

北洲ハウジング

検索

<https://www.hokushuhousing.co.jp>

ご予約は  
右記コードを  
携帯電話で  
読み取りください。



ソラチエ

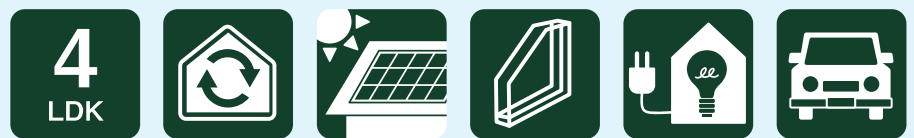
五十辺

アップデートシティ ふくしま ソラチエ  
Up DATE City Fukushima SORACHIE 残り1棟

多世代の豊かな暮らしを叶える街。  
6路線利用可能の「福島」駅へ  
「高子」駅から5駅15分。  
(仮称)イオンモール北福島まで車で8分。  
※2024年12月開業

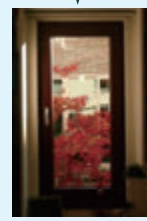
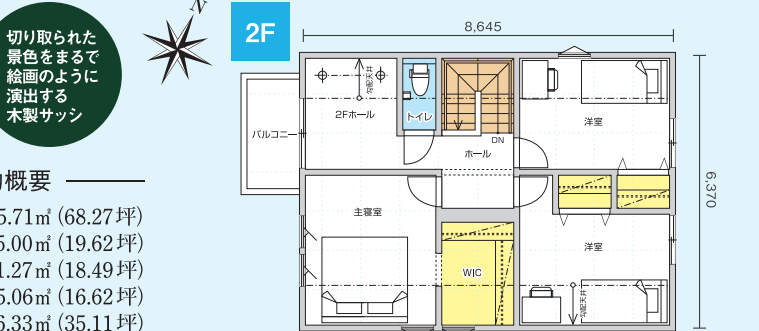
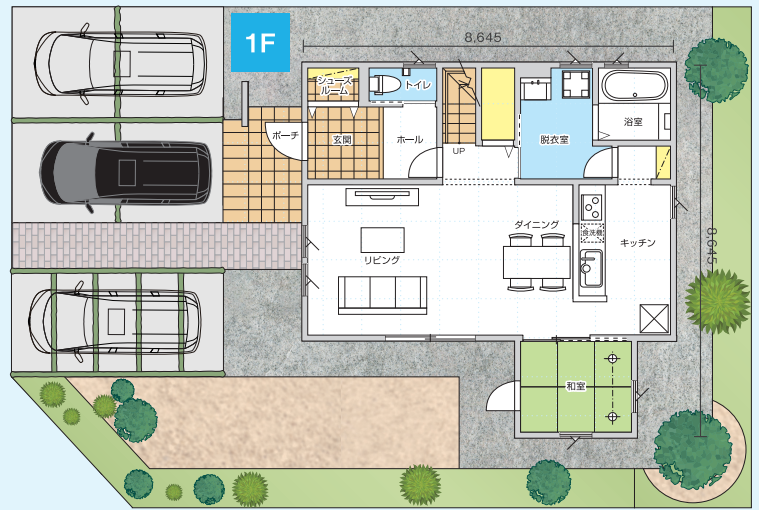
4LDK+フリースペース  
緑が囲う、  
潤いの暮らし

販売価格  
**3,838**(税込)万円  
建物・土地・外構含む



4 LDK  
+フリースペース  
高気密高断熱  
太陽光 5.85kW※1  
トリプルガラス木製サッシ※一部  
オール電化  
車3台 駐車可

新しい発電のカチ  
シェアでんき  
ヨーロッパ生まれの木製サッシ



切り取られた景色をまるで絵画のように演出する木製サッシ

建物概要  
土地面積 / 225.71㎡ (68.27坪)  
建築面積 / 65.00㎡ (19.62坪)  
1F床面積 / 61.27㎡ (18.49坪)  
2F床面積 / 55.06㎡ (16.62坪)  
延床面積 / 116.33㎡ (35.11坪)  
建築確認番号: 第R03確認建築BHC福支0932号

※家具・家電は販売価格に含まれません。  
●所在地/伊達市保原町上保原西原 ●交通/阿武隈急行線「高子」駅徒歩2分 ●土地面積/225.71㎡(1区画) ●建物面積/116.33㎡(1区画) ●総区画数/2戸 ●今回販売区画数/1戸 ●販売価格/3,838万円(税込)(1区画) ●地目/宅地 ●用途地域/無指定 ●建ぺい率/60% ●容積率/100% ●都市計画/市街化調整区域 ●その他/法令上の制限/高子駅北地区計画、街並みガイドライン ●道路の幅員/西・南側の9m(市道)・東側の14m(市道) ●電気/東北電力 ●ガス/個別プロパン ●水道/公営 ●汚水・雑排水/公共下水道 ●取引態様/売主 ●売主: 株式会社北洲 〒981-3341 宮城県宮崎市東田町2丁目2 TEL: 022-348-3672 ●宅地建物取引業/国土交通大臣(特)第277号(一社)福島県宅地建物取引業協会 建設業/国土交通大臣許可(特-3)第19409号(特-3)第19409号 ●入居予定年月/2022年8月 ●広告制作年月日/2022年7月12日 ●広告有効期限/2022年8月末 ●その他/管理組合費あり 月額2,000円(非課税)を一括徴収(5年間分)120,000円(非課税)として、土地の引渡し時に預けさせていただきます。5年目以降、月額2,000円(非課税)を年度初めに一年分24,000円(非課税)をお支払いいただきます。

※1 太陽光発電の利用にあたって注意事項がございます。詳しくは弊社スタッフまでお問合せください。

支払いシミュレーション  
借入額 3,700万円・頭金 138万円・年利 0.75% (金融機関: JA ふくしま未来)・変動金利35年  
毎月返済額 (年12回) 73,111円、ボーナス時の加算額 (年2回) 162,692円

※借入額・金融機関等は一例として記載しております。  
※この内容は7月12日現在のものです。適用される金利などはお客様状況により異なりますのでご了承ください。



《周辺環境のご案内》  
阿武隈急行「高子」駅…約250m(徒歩約3分)  
上保原小学校…約1,200m(徒歩約15分)  
松陽中学校…約3,900m(自転車約20分)  
福島松ヶ丘病院…約2,500m(車約6分)  
伊達市役所…約4,300m(車約10分)  
東邦銀行保原支店…約3,000m(車約7分)  
(仮称)イオンモール北福島…約3,400m(車約8分)  
ヨークベニマル保原店…約2,200m(車約5分)  
リオンドール保原店…約2,500m(車約6分)  
※掲載の距離は全て地図上から計測したもので、徒歩分は1分=80m・自転車分は1分=200m・車分は1分=450mで算出した端数を切り上げています。

<北洲ハウジング スクエアガーデン>  
HOKUSHU Square Garden 五十辺 残り1棟

幹線道路へのアクセスも良好でお子様の通学も安心の徒歩圏内。  
ご家族のゆとりを育む暮らしを実現します。

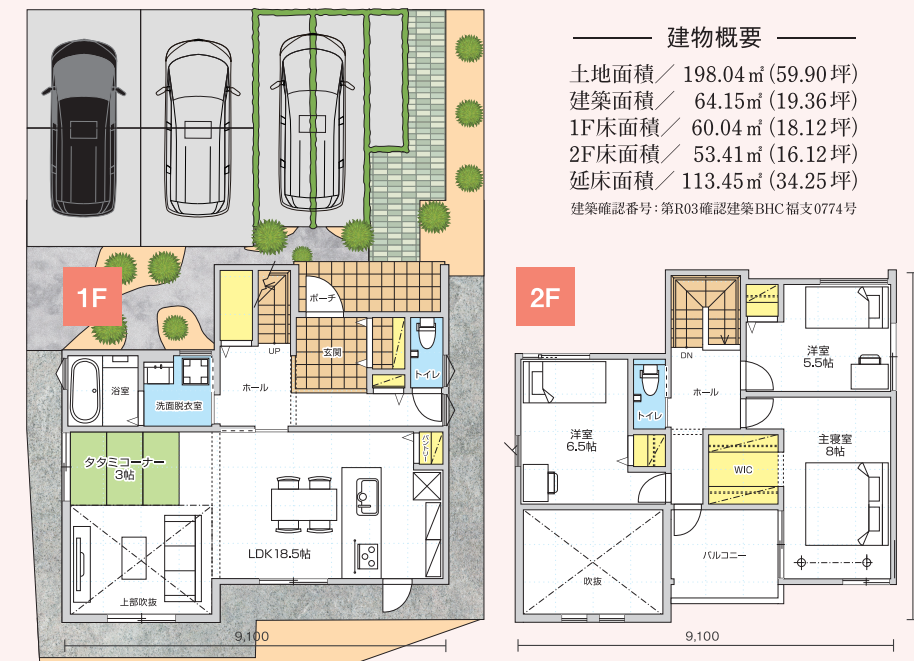


3LDK+たたみコーナー  
吹抜のあるリビングで  
ゆったりくつろげる  
住まい

販売価格  
**3,890**(税込)万円  
建物・土地・外構含む



3 LDK  
+たたみスペース  
高気密高断熱  
複層ガラス樹脂サッシ  
オール電化  
車3台 駐車可



建物概要  
土地面積 / 198.04㎡ (59.90坪)  
建築面積 / 64.15㎡ (19.36坪)  
1F床面積 / 60.04㎡ (18.12坪)  
2F床面積 / 53.41㎡ (16.12坪)  
延床面積 / 113.45㎡ (34.25坪)  
建築確認番号: 第R03確認建築BHC福支0774号

●所在地/福島市遠瀬戸 ●交通/福島交通バス「グランド前」下車徒歩5分 ●土地面積/198.04㎡(1区画) ●建物面積/113.45㎡(1区画) ●総区画数/2戸 ●今回販売区画数/1戸 ●販売価格/3,890万円(税込)(1区画) ●地目/宅地 ●用途地域/居住地域 ●建ぺい率/60% ●容積率/200% ●都市計画/都計区域内(市街化区域) ●道路の幅員/約15.6m(市道) ●電気/東北電力 ●ガス/都市ガス ●水道/公営 ●雑排水/汚水/下水道 ●取引態様/売主 ●売主: 株式会社北洲 〒981-3341 宮城県宮崎市東田町2丁目2 TEL: 022-348-3672 ●宅地建物取引業/国土交通大臣(特)第277号(一社)福島県宅地建物取引業協会 建設業/国土交通大臣許可(特-3)第19409号(特-3)第19409号 ●建築年月日/2022年6月 ●広告制作年月日/2022年7月12日 ●広告有効期限/2022年8月末日

支払いシミュレーション  
借入額 3,700万円・頭金 190万円・年利 0.75% (金融機関: JA ふくしま未来)・変動金利35年  
毎月返済額 (年12回) 73,111円、ボーナス時の加算額 (年2回) 162,692円

※借入額・金融機関等は一例として記載しております。  
※この内容は7月12日現在のものです。適用される金利などはお客様状況により異なりますのでご了承ください。



《周辺環境のご案内》  
福島第三小学校…約1,680m(徒歩約21分)  
福島第三中学校…約370m(徒歩約5分)  
いちい信夫ヶ丘店…約600m(徒歩約8分)  
ヨークベニマル入江町店…約1,120m(徒歩約14分)  
福島赤十字病院…約1,160m(徒歩約15分)  
セブンイレブン福島本内店…約540m(徒歩約7分)  
バス停留所「グランド前」…約380m(徒歩約5分)  
福島駅…約4,300m(車約10分)  
※掲載の距離は全て地図上から計測したもので、徒歩分は1分=80m・車分は1分=450mで算出した端数を切り上げています。