

2階リビングではじまる、 豊かなライフスタイル

完成後の建物を見学できる！

完成現場 見学会開催！！

予約制

開催
日時

10月8日(土)～10日(月・祝)
10:00～17:00

開催場所／岩手県盛岡市津志田14地割
4-2周辺

ご予約は下記電話番号までお問い合わせください

掲載の写真はイメージです。

お問合せは

TEL 019-601-7761

受付時間／
8:45～17:45
(定休日：水曜日)

株式会社 北洲 ハウジング事業部 岩手支店 〒020-0851 岩手県盛岡市向中野7丁目15-40
TEL 019-601-7761 FAX 019-601-7765 国土交通大臣許可(特-3)第19409号

ホームページからご覧いただけます。

北洲ハウジング

検索

<https://www.hokushuhousing.co.jp>

ご予約は
右記コードを
携帯電話で
読み取ってください。





image pers

PLAN DATA
 1階床面積 / 59.63㎡ (18.00坪)
 2階床面積 / 59.63㎡ (18.00坪)
 延べ床面積 / 119.26㎡ (36.01坪)

Theme is

2階にリビングを設けると、外からの視線を気にしない、最上の寛ぎリビングへ。

光注ぐ吹き抜けリビングは、暮らしに落ち着きと癒しを与えます。
 天井に施された美しい木目の板張りが、空間に彩りを添えます。
 心から暮らしを楽しむ、洗練された住まいを是非ご体感ください。



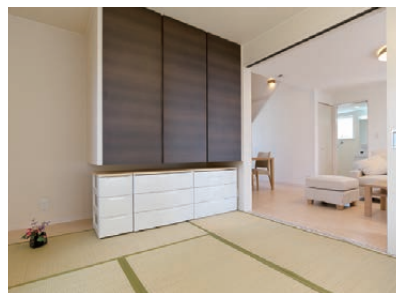
リビング 開放感ある吹き抜けは、思わず床に寝転がって見上げたくくなります。



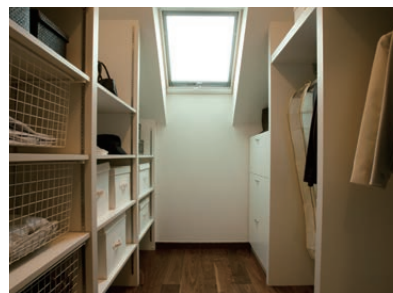
キッチン 水まわり、家電の配置、収納にいたるまで使いやすさを心掛けたレイアウトです。



パントリー
 食事の準備を助けてくれる場所。
 小さな手間の差が味の違いにつながります。



タタミコーナー
 お昼寝したり、遊んだり。
 いろんな形でくつろげる、お役立ちスペースです。

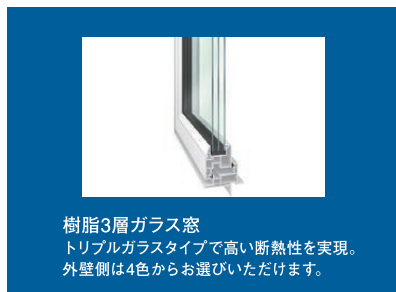


ウォークインクローゼット
 収納スペースの大きさはもちろん、
 取り出しやすさにも配慮したレイアウトです。

こだわりの素材を PICK UP



陶器瓦
 瓦の耐用年数は50年以上。
 耐久性と美しさを兼ね備えた「瓦屋根」



樹脂3層ガラス窓
 トリプルガラスタイプで高い断熱性を実現。
 外壁側は4色からお選びいただけます。



天井板張り
 本物の木ならではのあたたかみのある素材。
 くつろぎの時間を演出します。

完成見学会会場ご案内地図



携帯で下記コードを
 読み取れば現地地図
 にアクセスできます。



住所 / 岩手県盛岡市津志田14地割
 4-2周辺

掲載の写真はイメージです。

「新型コロナウイルス」感染症拡大防止対策実施中!

予約制の対応

来場の集中を避ける
 ため、予約制としてい
 ます。



マスクの着用

予防対策のため
 マスクを着用
 しています。



手洗い・消毒

手洗い・アルコール
 消毒の徹底をして
 います。



定期的な換気

1時間ごとに換気
 をし、空気を入れ替えて
 います。

