

家族を守る
強く、そして温かい住まい

＼今しか見れない！／

構造現場 見学会開催！！

完全予約制

開催
日時

4月22日(土)・23日(日)
10:00~17:00

開催場所／宇都宮市若松1丁目
10-16

ご予約は下記電話番号までお問い合わせください

※掲載写真はイメージです。

お問合せは

TEL 028-638-3831

受付時間／
8:45～17:45
(水曜定休)

株式会社 北洲 ハウジング事業部 宇都宮支店 〒321-0968 栃木県宇都宮市中今泉1丁目21-27
TEL028-638-3831 FAX028-638-3830 国土交通大臣許可(特-3)第19409号

ホームページからもご覧いただけます。

北洲ハウジング

検索

<https://www.hokushuhousing.co.jp>

ご予約は
右記コードを
携帯電話で
読み取りください。





PLAN DATA
1階床面積 / 92.12 m²(27.81坪)
延べ床面積 / 92.12 m²(27.81坪)

image pers

Theme is

家族を守るために、強さと暖かさを兼ね備えた構造

住まいの目的は、家族を様々な災害から守り、快適で健やかに暮らし続けること。その基本を非常に高いレベルでクリアする住まいは、当然その構造から違いがあります。この見学会へお越しいただき、ぜひその違いを知ってください。

ここみて! POINT1 壁の断熱



仕上がってしまうと隠れてしまう壁の断熱も今だけ見られるチャンス! 燃えない断熱材グラスウール。実は施工方法によって性能が大きく変わってしまうって知っていましたか? 北洲では、断熱専門の施工業者が確かな技術で施工。性能を十二分に発揮させます。

ここみて! POINT2 気密工事

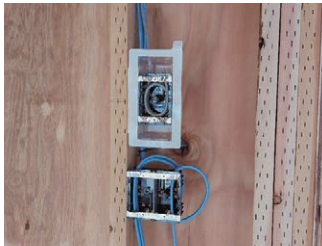


「気密工事って何をするの?」具体的にどんな工事かご存知の方は少ないはず。「ここまでやるの?」そう思っていたら驚くほど細部にまで、様々な手法で「塞ぐ」工事です。オプションではありません。これが北洲の「標準」です。

ここみて! POINT3 配線工事



実は、配線工事は断熱性能や気密性能だけでなく、構造の強度にまで大きな影響があります。この画像のどこの何が凄いのか多くの会社で見落としがちな大事な配線工事のポイントを現地でご紹介いたします!



気密工事は施工精度が大切。一つ一つの施工をご覧ください。



基礎からいろいろ飛び出してくるけどあれナニ? そう思っていただけの方、ぜひお越しください!



木造でも火災に強い住まいが作れます。「省令準耐火構造」とは何か? 詳しくご説明いたします!

完成見学会ご案内地図



北洲ハウジングの優れた住宅性能の証、お客様に安心をお届けします。

住宅性能報告書
お施主様の住まいの断熱性能の高さはどのレベルにあるのか? 全てのお住まいの性能を一部一計測し、「住宅性能報告書」を作成してお引渡ししています。

気密測定
気密工事の成果も、全てのお住まいで実際に計測しています。「住宅性能報告書」では気密性能も合わせてご報告しています。

地盤保証
どれだけ優れた構造でも、地盤に問題があると住み続けることはできません。正確な調査と必要に応じた補強により、地盤に30年の超長期保証をしています。

掲載の写真はイメージです。

ご来場者様には織部珈琲のチケットをプレゼント!



Welcome
COFFEE
TICKET
織部珈琲
Nuts&Coffee

